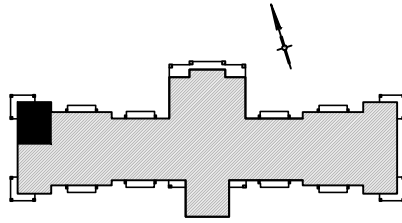




PONT-ROUGE
CHÂTEAU
BELLEVUE



DATE DE REVISION: 23 NOVEMBRE 2016

LOGEMENT TYPE 1-A INV. (4 1/2)

LOGEMENT

1102, 1202, 1302, 1402,
1502, 1602, 1702

PIEDS CARRE LOG.

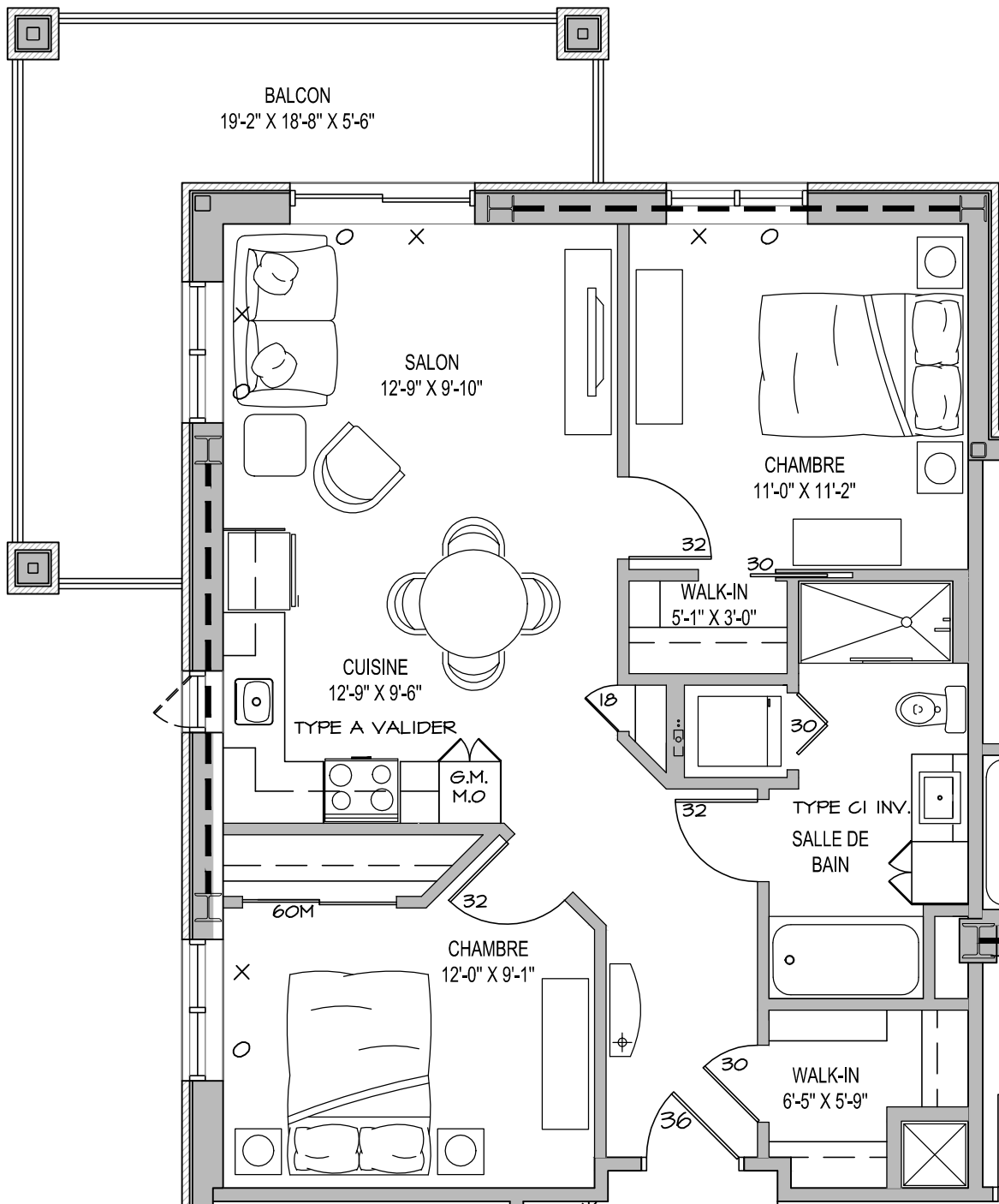
851 P.I.CA

PIEDS CARRE BALCON.

178 P.I.CA

TOTAL

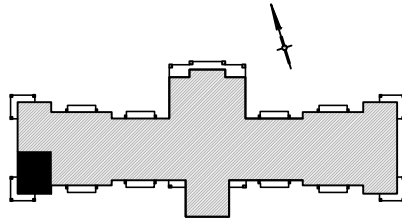
1029 P.I.CA



Le constructeur se réserve le droit de procéder aux modifications nécessaires et les dimensions et superficies construites peuvent varier de celles indiquées sur le plan. Les dimensions et les superficies indiquées sur les plans et dans les brochures sont à titre informatif seulement. Les dimensions linéaires indiquées sur les plans sont calculées d'un mur intérieur à un autre mur intérieur et basées sur les calculs architecturaux standards. La seule obligation du constructeur étant de délivrer un logement comportant le nombre de pièces prévues. Les photos des meubles, de l'aménagement et des revêtements sont également à titre indicatif.



PONT-ROUGE
CHÂTEAU
BELLEVUE



DATE DE REVISION: 23 NOVEMBRE 2016

LOGEMENT TYPE 1-A (4 1/2)

LOGEMENT

1001, 1101, 1201, 1301,
1401, 1501, 1601, 1701

PIEDS CARRE LOG.

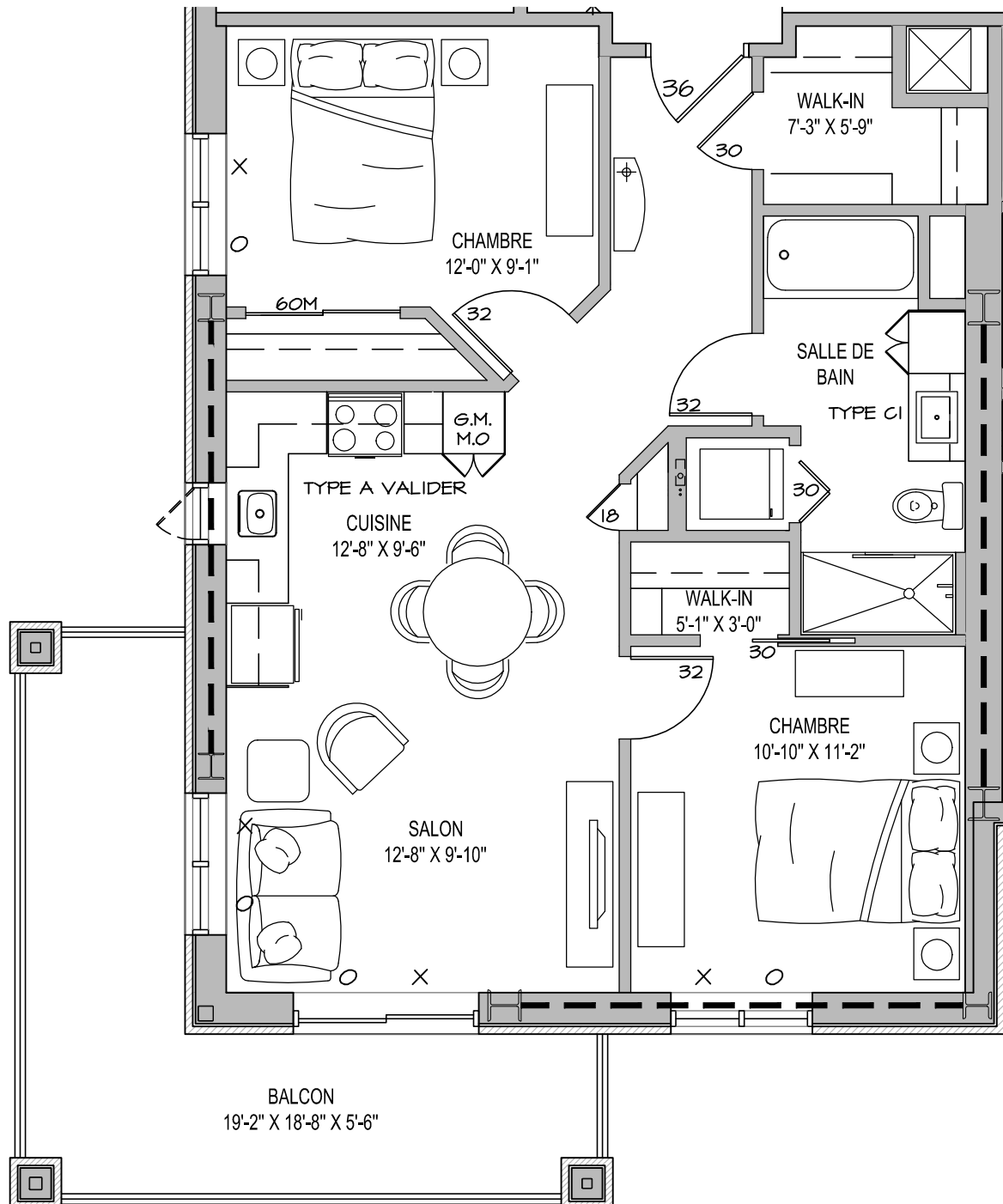
855 PI.CA

PIEDS CARRE BALCON.

178 PI.CA

TOTAL

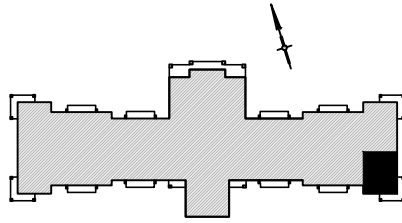
1033 PI.CA



Le constructeur se réserve le droit de procéder aux modifications nécessaires et les dimensions et superficies construites peuvent varier de celles indiquées sur les plans et dans les brochures sont à titre informatif seulement. Les dimensions linéaires indiquées sur les plans sont calculées d'un mur intérieur à un autre mur intérieur et basées sur les calculs architecturaux standards. La seule obligation du constructeur étant de délivrer un logement comportant le nombre de pièces prévues. Les photos des meubles, de l'aménagement et des revêtements sont également à titre indicatif.



PONT-ROUGE
CHÂTEAU
BELLEVUE



DATE DE REVISION: 23 NOVEMBRE 2016

LOGEMENT TYPE 1-A2 (4 1/2)

LOGEMENT

1123, 1223, 1323, 1423,
1523, 1623, 1723

PIEDS CARRE LOG.

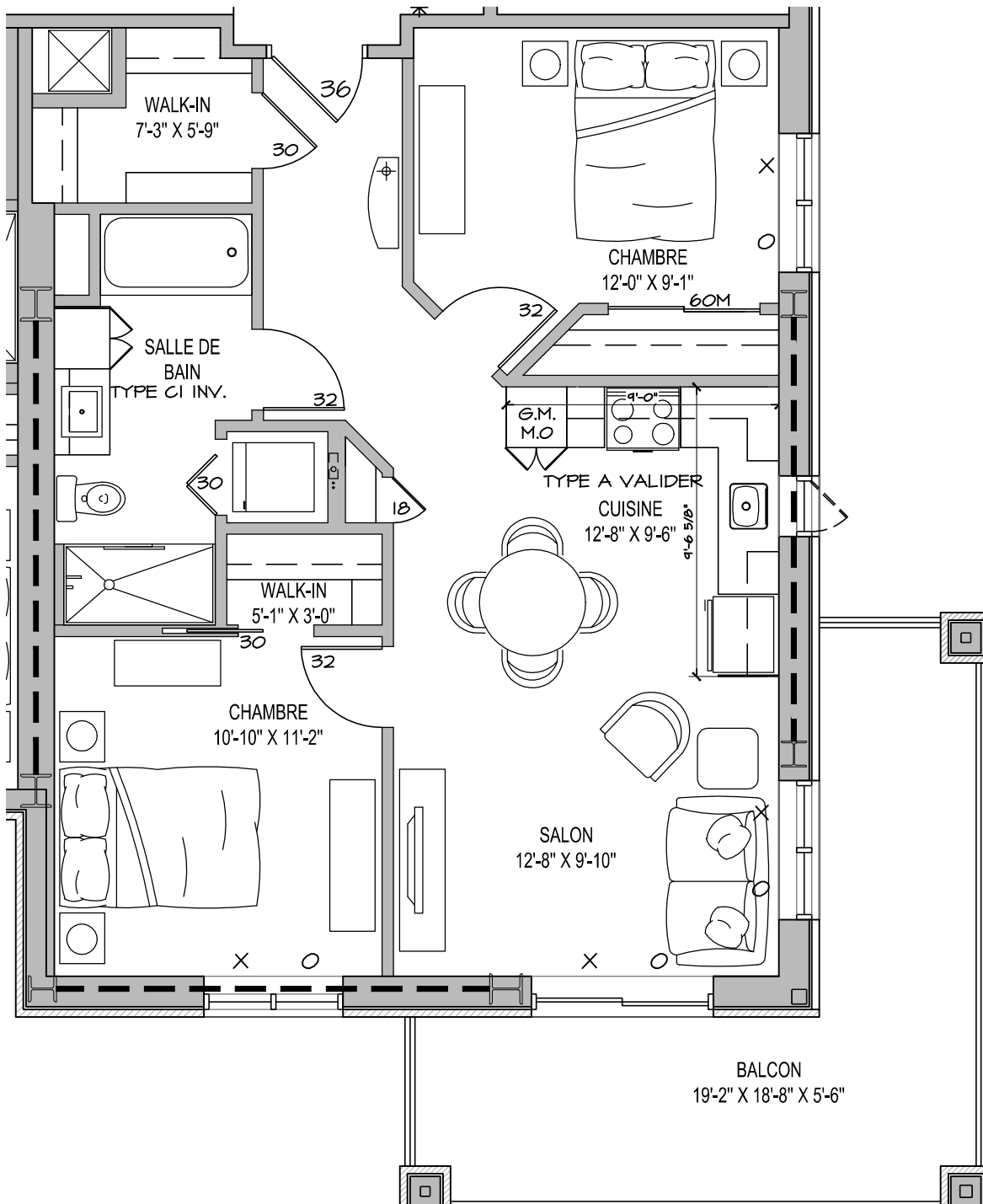
855 PI.CA

PIEDS CARRE BALCON.

178 PI.CA

TOTAL

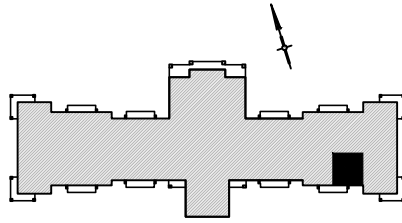
1033 PI.CA



Le constructeur se réserve le droit de procéder aux modifications nécessaires et les dimensions et superficies construites peuvent varier de celles indiquées sur le plan. Les dimensions et les superficies indiquées sur les plans et dans les brochures sont à titre informatif seulement. Les dimensions linéaires indiquées sur les plans sont calculées d'un mur intérieur à un autre mur intérieur et basées sur les calculs architecturaux standards. La seule obligation du constructeur étant de délivrer un logement comportant le nombre de pièces prévues. Les photos des meubles, de l'aménagement et des revêtements sont également à titre indicatif.



PONT-ROUGE
CHÂTEAU
BELLEVUE



DATE DE REVISION: 23 NOVEMBRE 2016

LOGEMENT TYPE 1-B INV. (3 1/2)

LOGEMENT

112, 122, 132, 142,
152, 162, 172

PIEDS CARRE LOG.

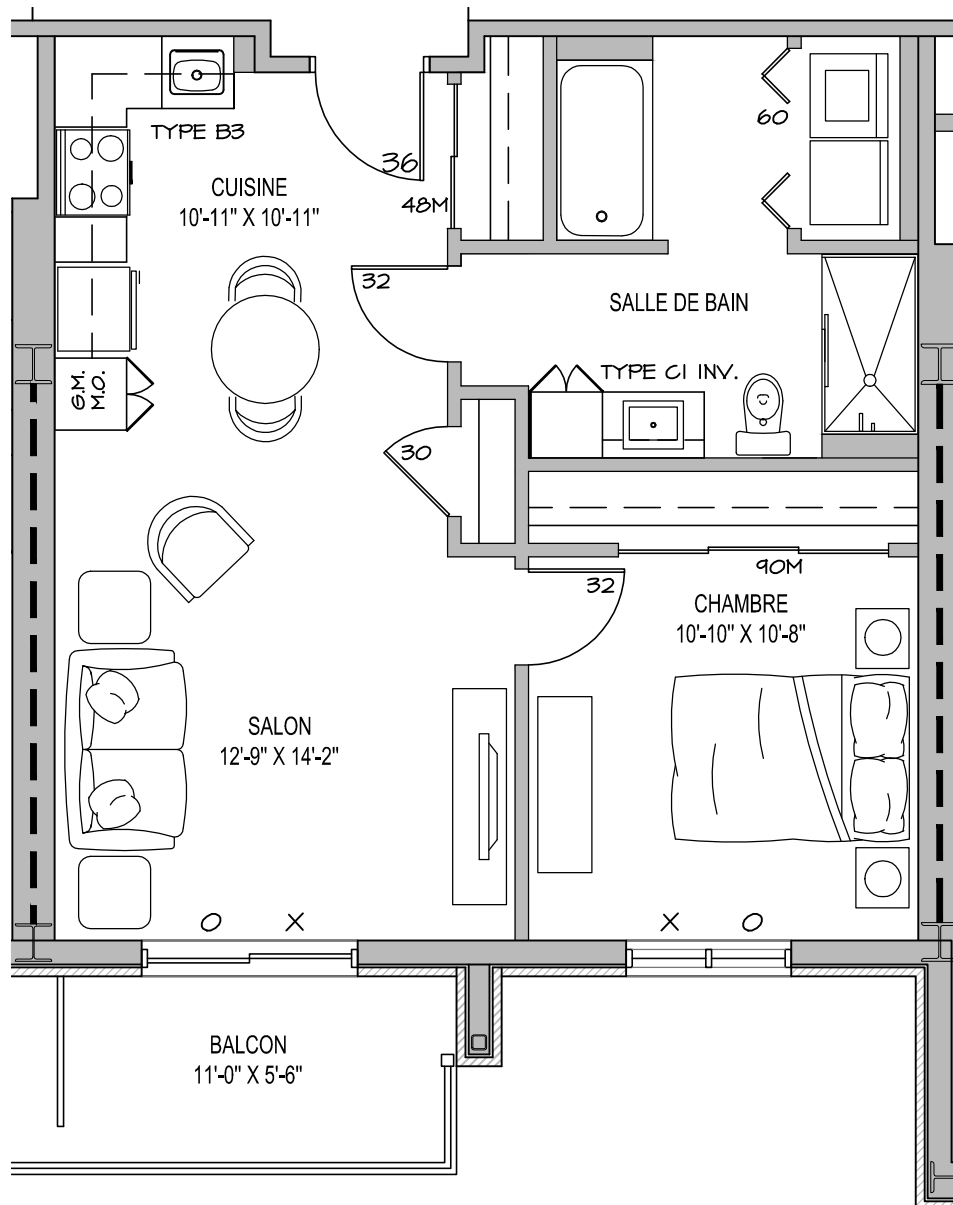
658 PI.CA

PIEDS CARRE BALCON.

60 PI.CA

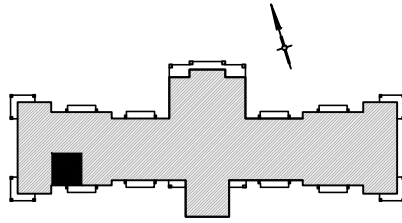
TOTAL

718 PI.CA





PONT-ROUGE
CHÂTEAU
BELLEVUE



DATE DE REVISION: 23 NOVEMBRE 2016

LOGEMENT TYPE 1-B (3 1/2)

LOGEMENT

1103, 1203, 1303, 1403,
1503, 1603, 1103

PIEDS CARRE LOG.

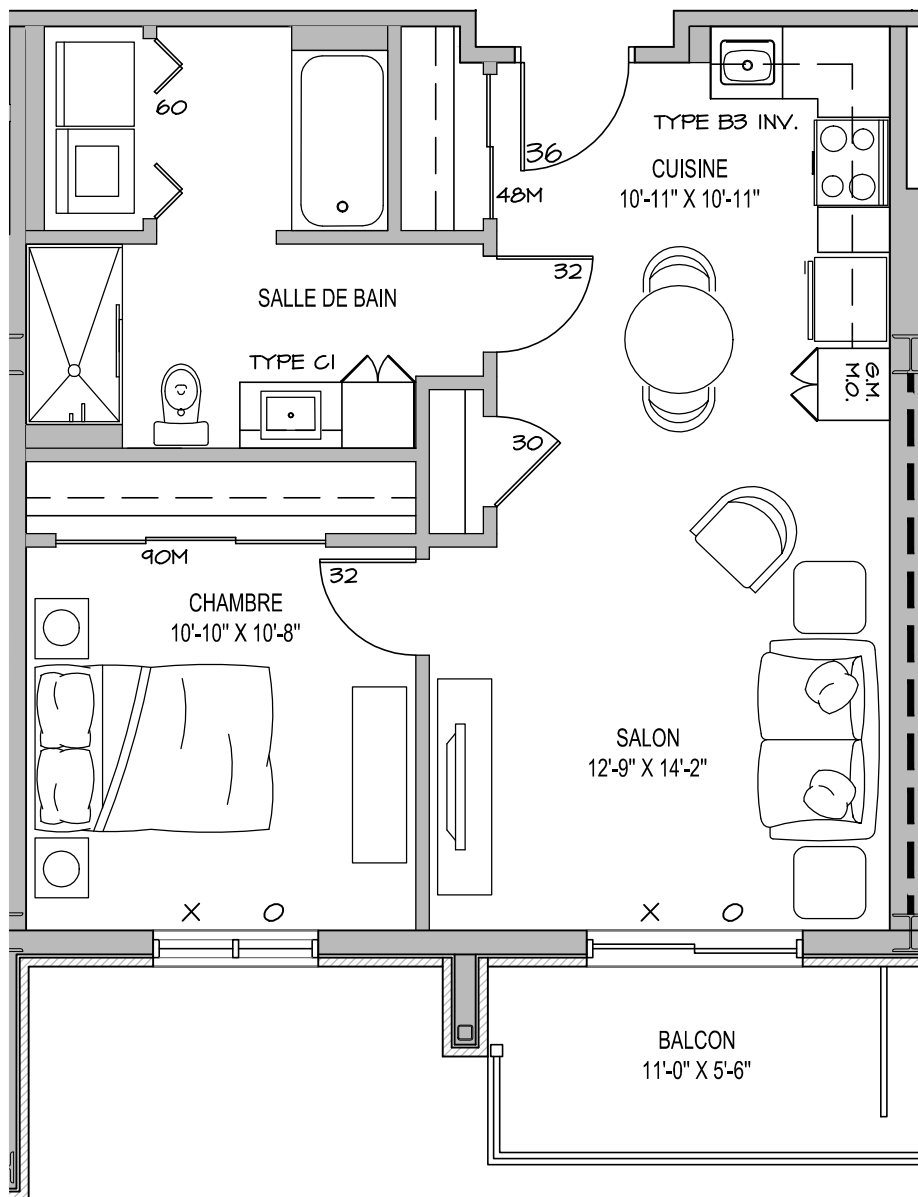
658 PI.CA

PIEDS CARRE BALCON.

60 PI.CA

TOTAL

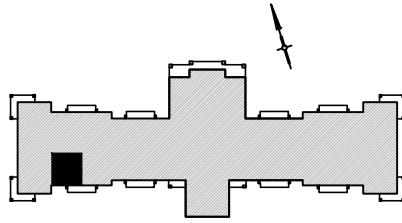
718 PI.CA



Le constructeur se réserve le droit de procéder aux modifications nécessaires et les dimensions et superficies construites peuvent varier de celles indiquées sur les plans et dans les brochures sont à titre informatif seulement. Les dimensions linéaires indiquées sur les plans sont calculées d'un mur intérieur à un autre mur intérieur et basées sur les calculs architecturaux standards. La seule obligation du constructeur étant de délivrer un logement comportant le nombre de pièces prévues. Les photos des meubles, de l'aménagement et des revêtements sont également à titre indicatif.



PONT-ROUGE
CHÂTEAU
BELLEVUE



DATE DE REVISION: 23 NOVEMBRE 2016

LOGEMENT TYPE 1-B2 (3 1/2)

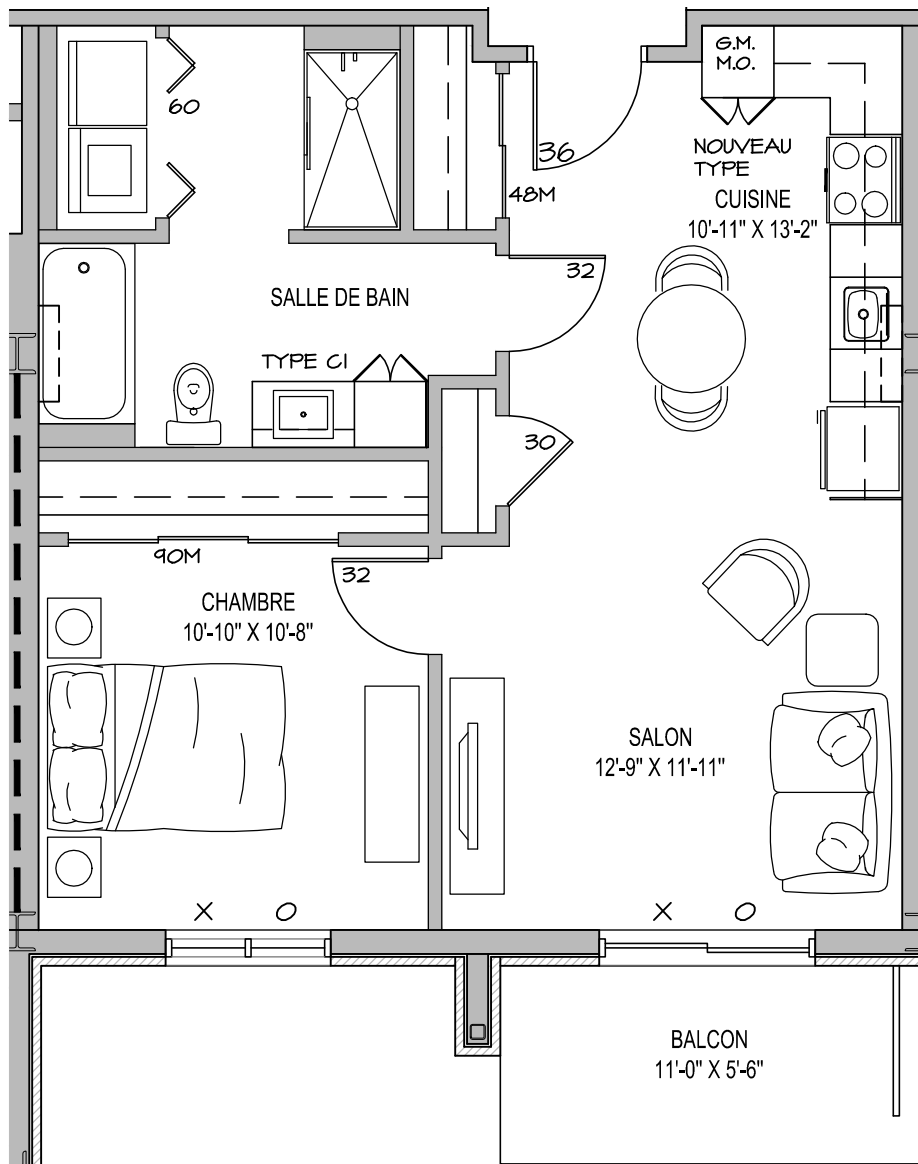
LOGEMENT 1003

PIEDS CARRE LOG. 658 PI.CA

PIEDS CARRE BALCON. 60 PI.CA

TOTAL

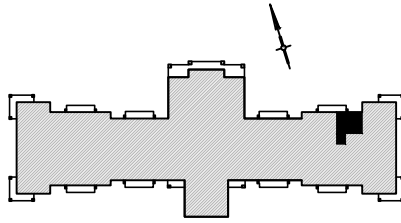
718 PI.CA



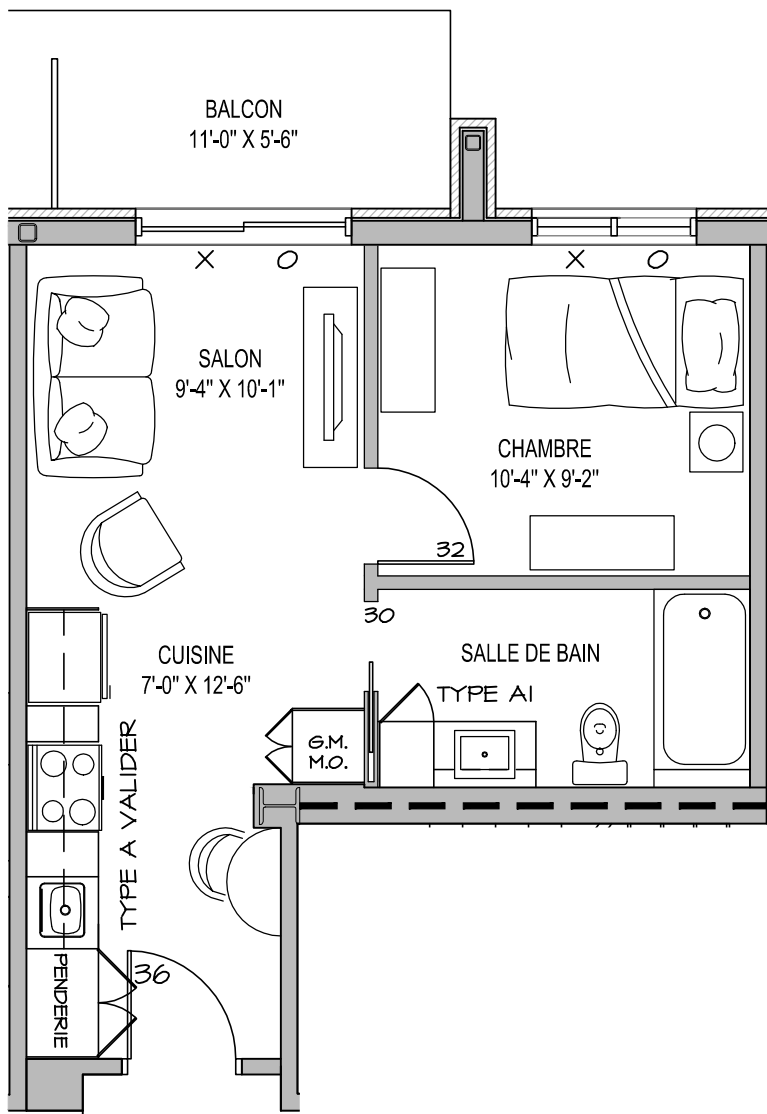
Le constructeur se réserve le droit de procéder aux modifications nécessaires et les dimensions et superficies construites peuvent varier de celles indiquées sur le plan. Les dimensions et les superficies indiquées sur les plans et dans les brochures sont à titre informatif seulement. Les dimensions linéaires indiquées sur les plans sont calculées d'un mur intérieur à un autre mur intérieur et basées sur les calculs architecturaux standards. La seule obligation du constructeur étant de délivrer un logement comportant le nombre de pièces prévues. Les photos des meubles, de l'aménagement et des revêtements sont également à titre indicatif.



PONT-ROUGE
CHÂTEAU
BELLEVUE



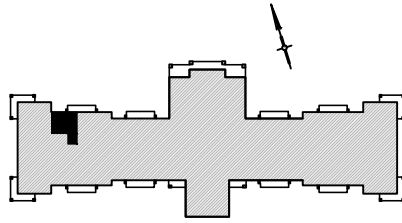
| | |
|---------------------|------------------|
| DATE DE REVISION: | 23 NOVEMBRE 2016 |
| LOGEMENT TYPE | 1-C INV. (2 1/2) |
| # LOGEMENT | 1122 |
| PIEDS CARRE LOG. | 403 PI.CA |
| PIEDS CARRE BALCON. | 60 PI.CA |
| TOTAL | 463 PI.CA |



Le constructeur se réserve le droit de procéder aux modifications nécessaires et les dimensions et superficies construites peuvent varier de celles indiquées sur le plan. Les dimensions et les superficies indiquées sur les plans et dans les brochures sont à titre informatif seulement. Les dimensions linéaires indiquées sur les plans sont calculées d'un mur intérieur à un autre mur intérieur et basées sur les calculs architecturaux standards. La seule obligation du constructeur étant de délivrer un logement comportant le nombre de pièces prévues. Les photos des meubles, de l'aménagement et des revêtements sont également à titre indicatif.



PONT-ROUGE
CHÂTEAU
BELLEVUE



DATE DE REVISION: 23 NOVEMBRE 2016

LOGEMENT TYPE 1-C (2 1/2)

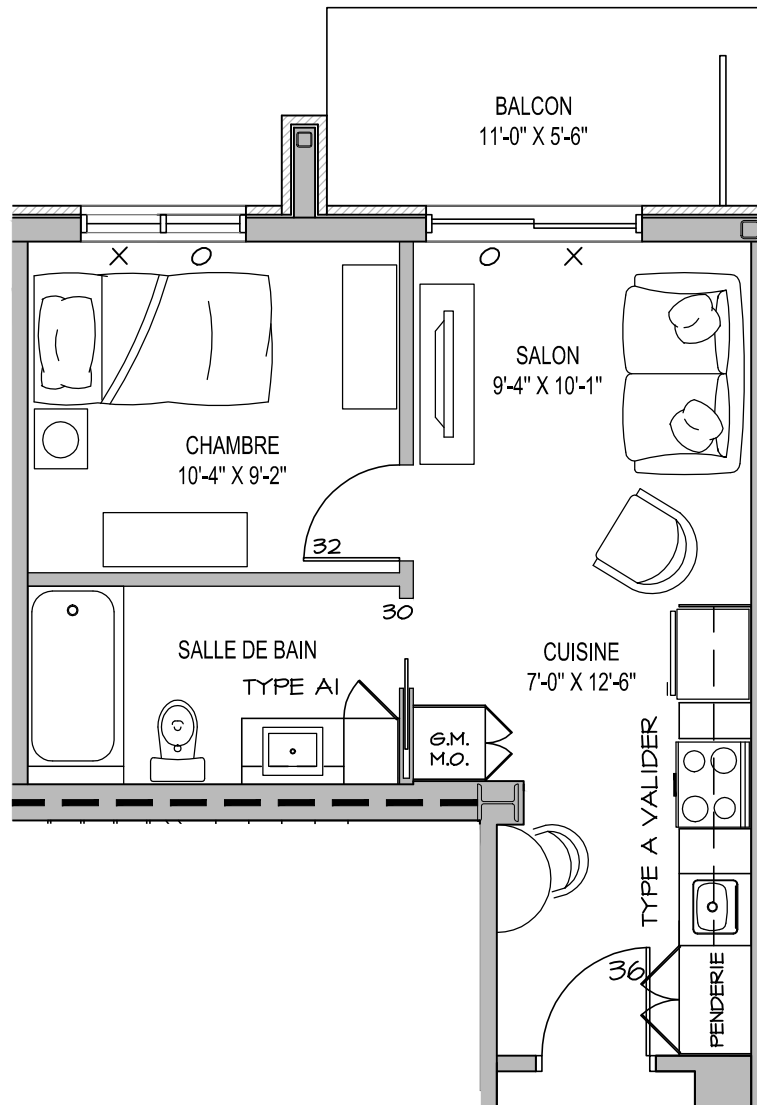
LOGEMENT 1104

PIEDS CARRE LOG. 403 PI.CA

PIEDS CARRE BALCON. 60 PI.CA

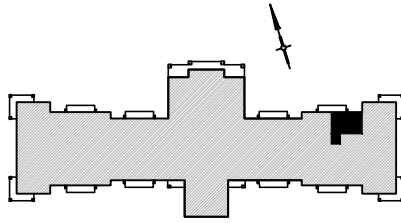
TOTAL

463 PI.CA

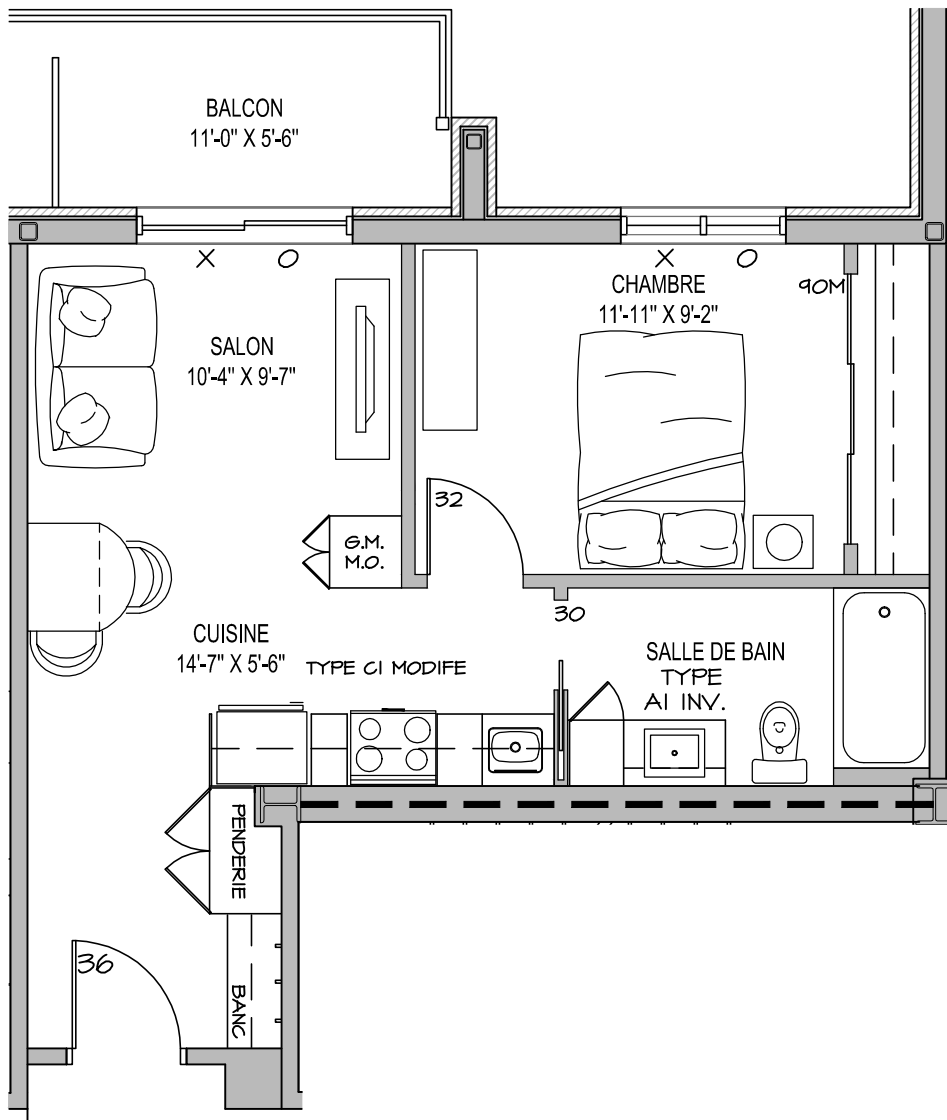




PONT-ROUGE
CHÂTEAU
BELLEVUE



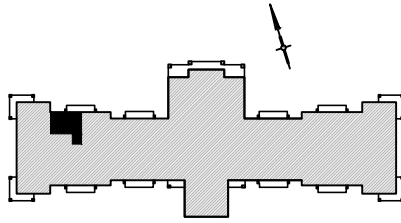
| | |
|---------------------|---------------------------------------|
| DATE DE REVISION: | 23 NOVEMBRE 2016 |
| LOGEMENT TYPE | 1-C2 INV. (3 1/2) |
| # LOGEMENT | 1222, 1322, 1422, 1522, 1622, 1722 |
| PIEDS CARRE LOG. | 485 PI.CA |
| PIEDS CARRE BALCON. | 60 PI.CA |
| TOTAL | 545 PI.CA |



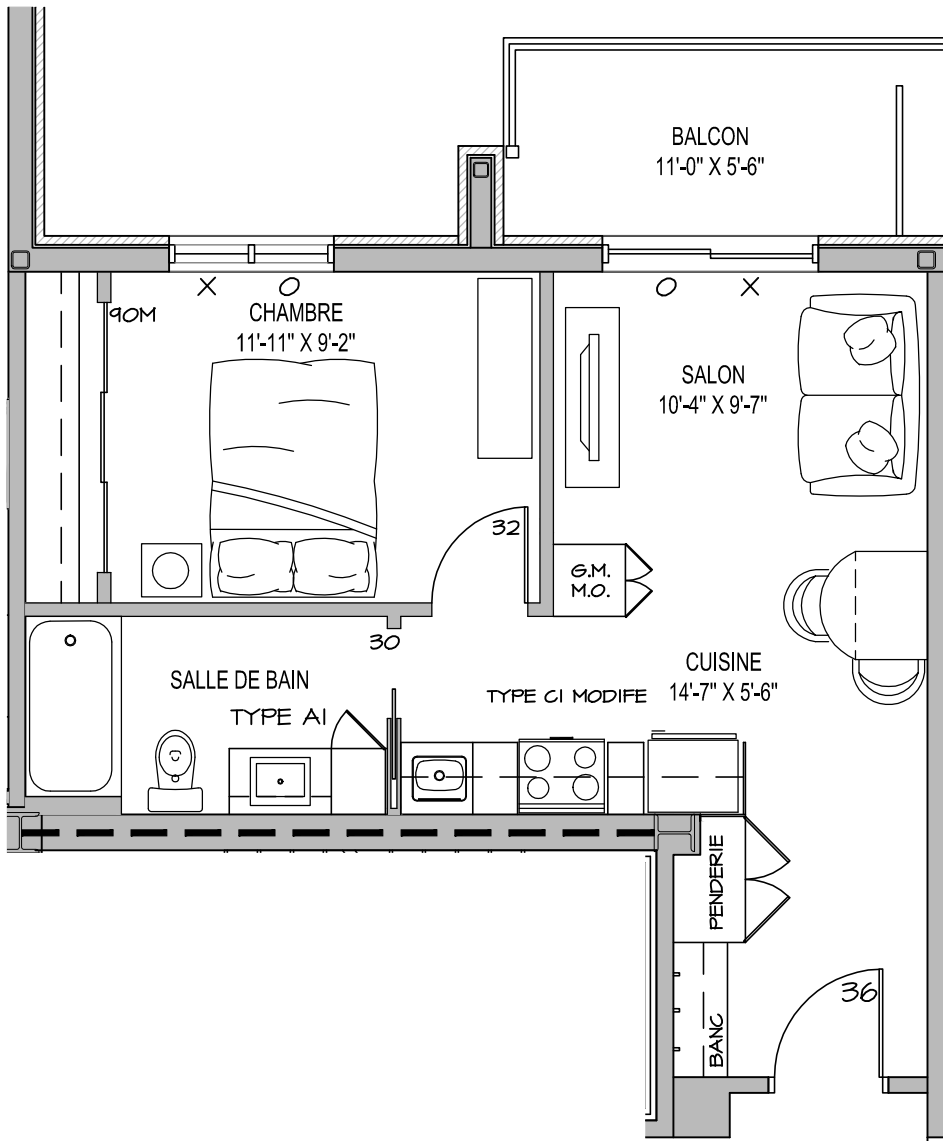
Le constructeur se réserve le droit de procéder aux modifications nécessaires et les dimensions et superficies construites peuvent varier de celles indiquées sur le plan. Les dimensions et les superficies indiquées sur les plans et dans les brochures sont à titre informatif seulement. Les dimensions linéaires indiquées sur les plans sont calculées d'un mur intérieur à un autre mur intérieur et basées sur les calculs architecturaux standards. La seule obligation du constructeur étant de délivrer un logement comportant le nombre de pièces prévues. Les photos des meubles, de l'aménagement et des revêtements sont également à titre indicatif.



PONT-ROUGE
CHÂTEAU
BELLEVUE



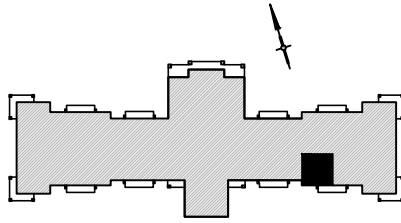
| | |
|---------------------|---------------------------------------|
| DATE DE REVISION: | 23 NOVEMBRE 2016 |
| LOGEMENT TYPE | 1-C2 (3 1/2) |
| # LOGEMENT | 1204, 1304, 1404, 1504, 1604, 1704 |
| PIEDS CARRE LOG. | 485 PI.CA |
| PIEDS CARRE BALCON. | 60 PI.CA |
| TOTAL | 545 PI.CA |



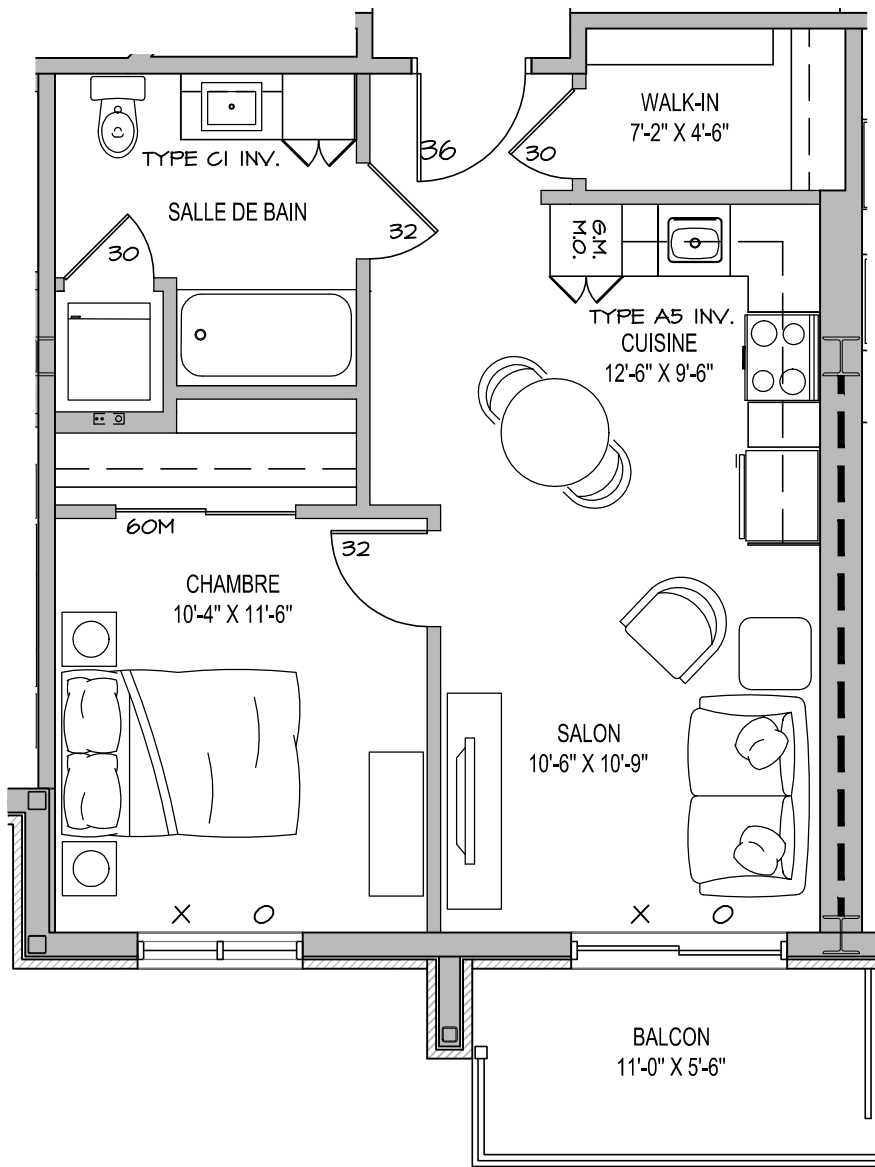
Le constructeur se réserve le droit de procéder aux modifications nécessaires et les dimensions et superficies construites peuvent varier de celles indiquées sur le plan. Les dimensions et les superficies indiquées sur les plans et dans les brochures sont à titre informatif seulement. Les dimensions linéaires indiquées sur les plans sont calculées d'un mur intérieur à un autre mur intérieur et basées sur les calculs architecturaux standards. La seule obligation du constructeur étant de délivrer un logement comportant le nombre de pièces prévues. Les photos des meubles, de l'aménagement et des revêtements sont également à titre indicatif.



PONT-ROUGE
CHÂTEAU
BELLEVUE



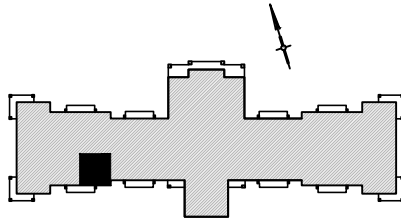
| | |
|---------------------|---|
| DATE DE REVISION: | 23 NOVEMBRE 2016 |
| LOGEMENT TYPE | 1-D INV. (3 1/2) |
| # LOGEMENT | 1119, 1219, 1319, 1419, 1519, 1619, 1719 |
| PIEDS CARRE LOG. | 576 PI.CA |
| PIEDS CARRE BALCON. | 60 PI.CA |
| TOTAL | 636 PI.CA |



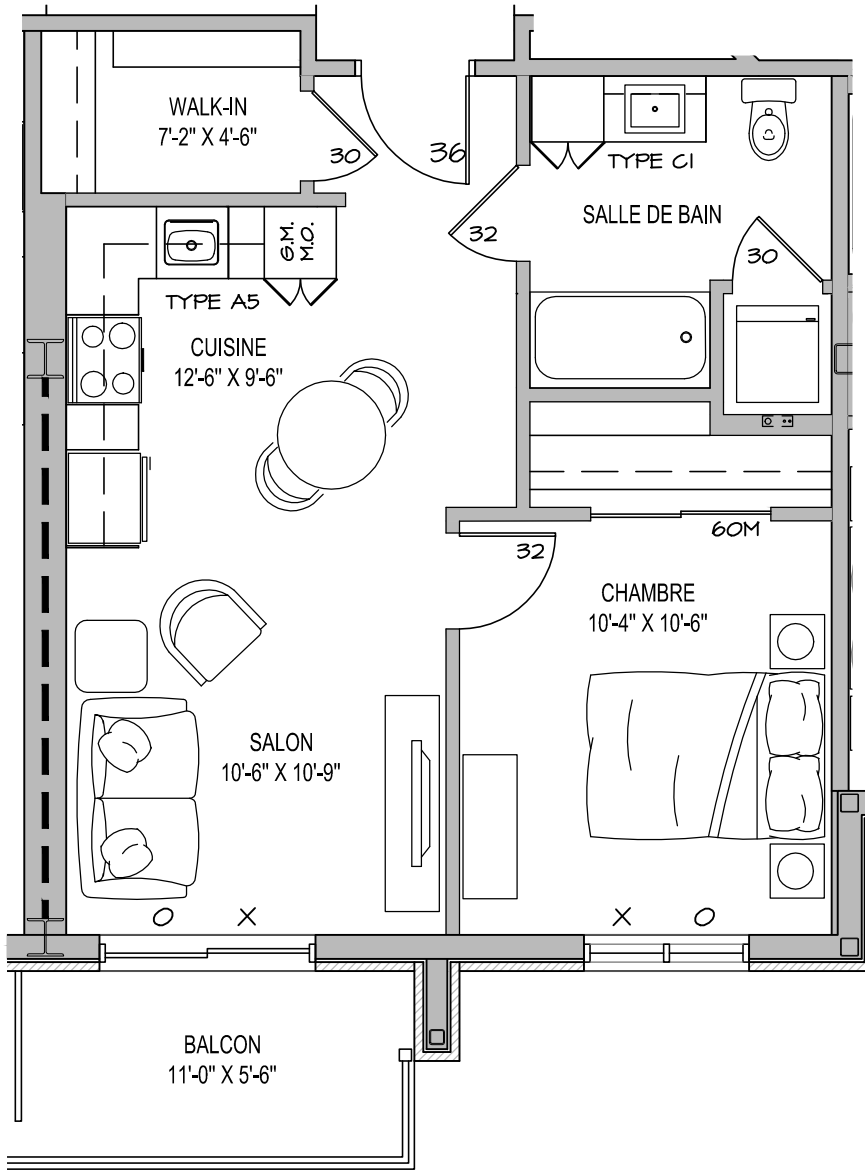
Le constructeur se réserve le droit de procéder aux modifications nécessaires et les dimensions et superficies construites peuvent varier de celles indiquées sur le plan. Les dimensions et les superficies indiquées sur les plans et dans les brochures sont à titre informatif seulement. Les dimensions linéaires indiquées sur les plans sont calculées d'un mur intérieur à un autre mur intérieur et basées sur les calculs architecturaux standards. La seule obligation du constructeur étant de délivrer un logement comportant le nombre de pièces prévues. Les photos des meubles, de l'aménagement et des revêtements sont également à titre indicatif.



PONT-ROUGE
CHÂTEAU
BELLEVUE



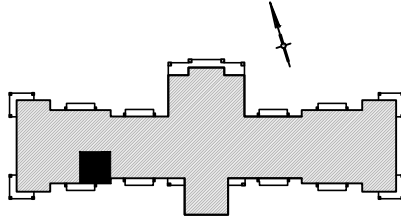
| | |
|---------------------|---|
| DATE DE REVISION: | 23 NOVEMBRE 2016 |
| LOGEMENT TYPE | 1-D (3 1/2) |
| # LOGEMENT | 1105, 1205, 1305, 1405, 1505, 1605, 1705 |
| PIEDS CARRE LOG. | 576 P.I.CA |
| PIEDS CARRE BALCON. | 60 P.I.CA |
| TOTAL | 636 P.I.CA |



Le constructeur se réserve le droit de procéder aux modifications nécessaires et les dimensions et superficies construites peuvent varier de celles indiquées sur le plan. Les dimensions et les superficies indiquées sur les plans et dans les brochures sont à titre informatif seulement. Les dimensions linéaires indiquées sur les plans sont calculées d'un mur intérieur à un autre mur intérieur et basées sur les calculs architecturaux standards. La seule obligation du constructeur étant de délivrer un logement comportant le nombre de pièces prévues. Les photos des meubles, de l'aménagement et des revêtements sont également à titre indicatif.



PONT-ROUGE
CHÂTEAU
BELLEVUE



DATE DE REVISION: 23 NOVEMBRE 2016

LOGEMENT TYPE 1-D2 (3 1/2)

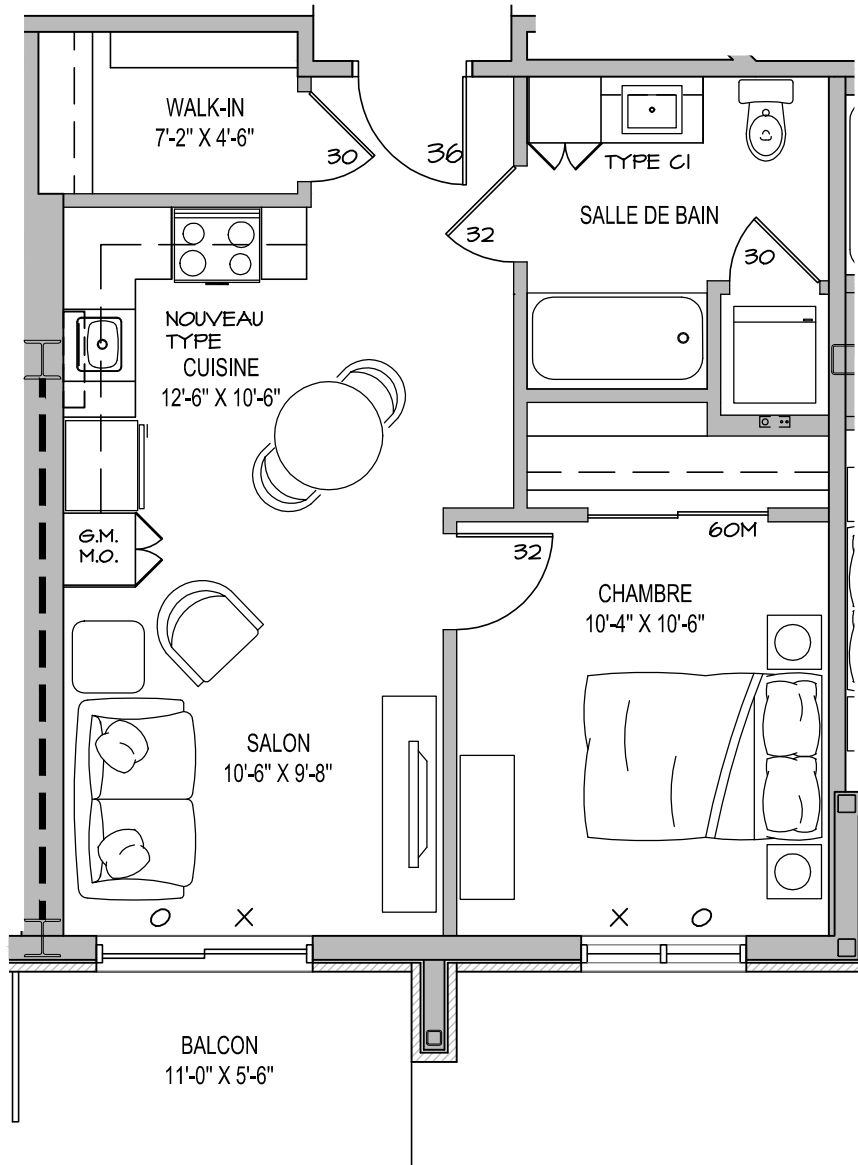
LOGEMENT 1005

PIEDS CARRE LOG. 576 P.I.CA

PIEDS CARRE BALCON. 60 P.I.CA

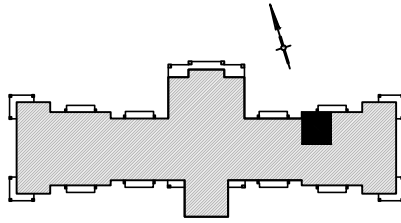
TOTAL

636 P.I.CA

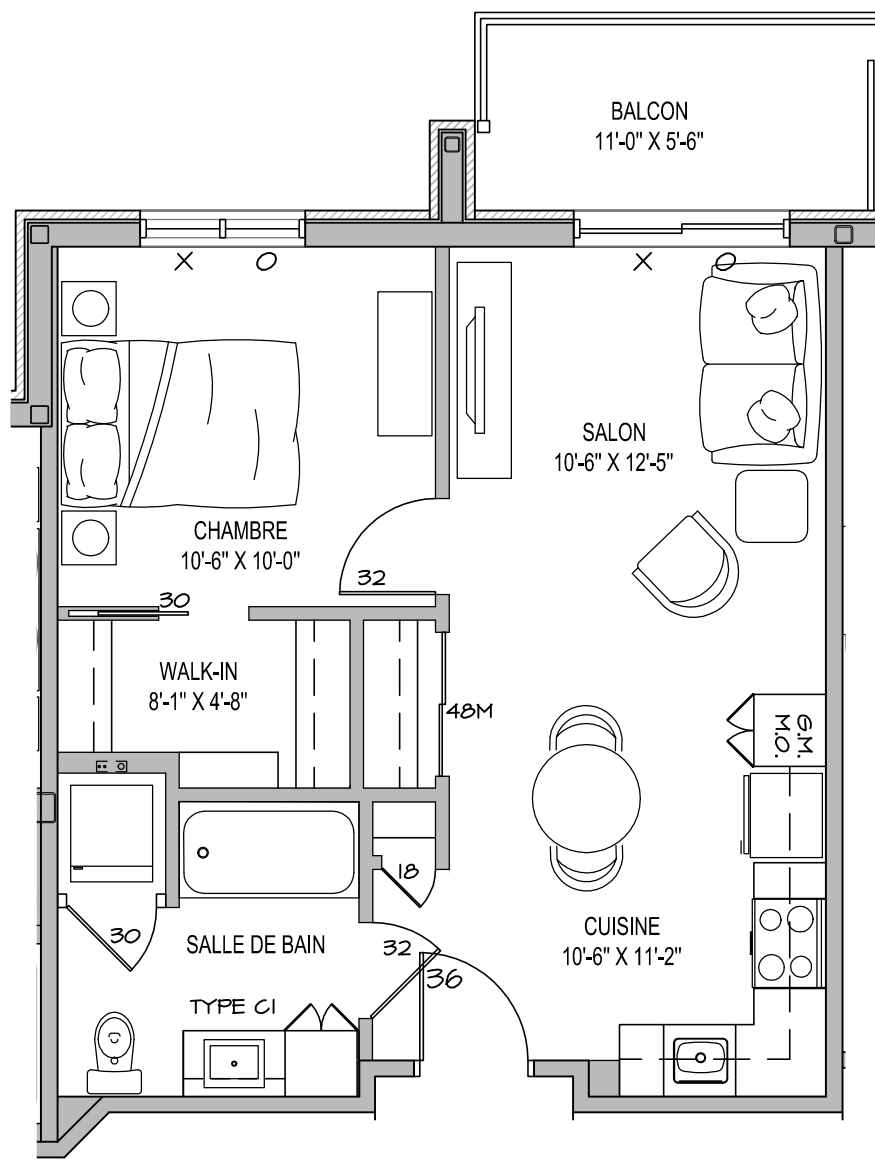




PONT-ROUGE
CHÂTEAU
BELLEVUE



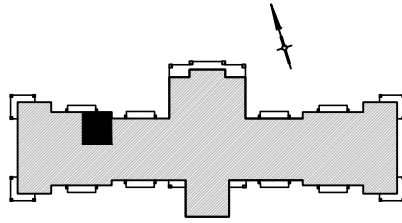
| | |
|---------------------|---|
| DATE DE REVISION: | 23 NOVEMBRE 2016 |
| LOGEMENT TYPE | 1-E INV. (3 1/2) |
| # LOGEMENT | 1120, 1220, 1320, 1420, 1520, 1620, 1720 |
| PIEDS CARRE LOG. | 547 P.I.CA |
| PIEDS CARRE BALCON. | 60 P.I.CA |
| TOTAL | 607 P.I.CA |



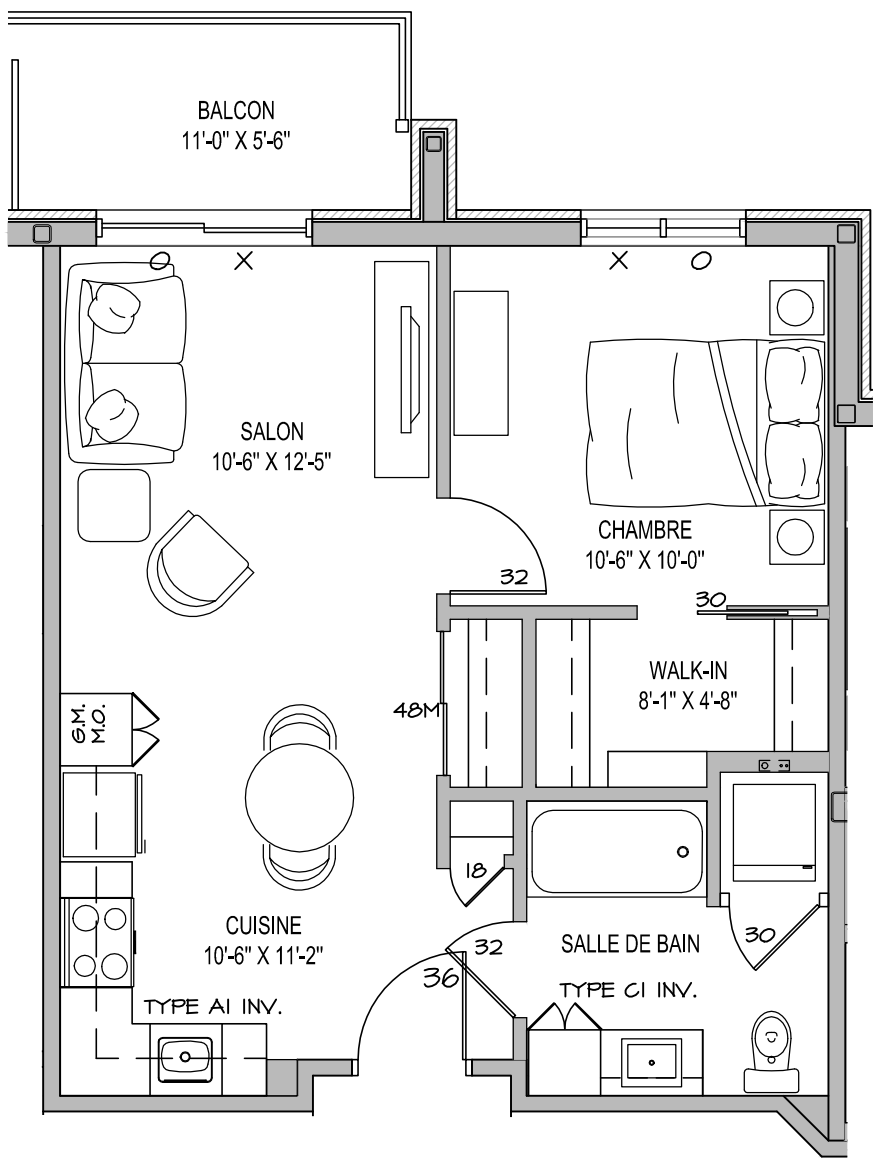
Le constructeur se réserve le droit de procéder aux modifications nécessaires et les dimensions et superficies construites peuvent varier de celles indiquées sur le plan. Les dimensions et les superficies indiquées sur les plans et dans les brochures sont à titre informatif seulement. Les dimensions linéaires indiquées sur les plans sont calculées d'un mur intérieur à un autre mur intérieur et basées sur les calculs architecturaux standards. La seule obligation du constructeur étant de délivrer un logement comportant le nombre de pièces prévues. Les photos des meubles, de l'aménagement et des revêtements sont également à titre indicatif.



PONT-ROUGE
CHÂTEAU
BELLEVUE



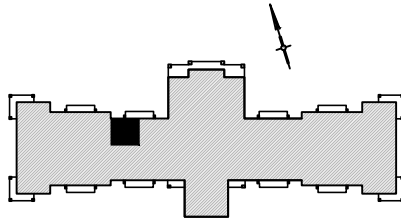
| | |
|---------------------|---|
| DATE DE REVISION: | 23 NOVEMBRE 2016 |
| LOGEMENT TYPE | 1-E (3 1/2) |
| # LOGEMENT | 1106, 1206, 1306, 1406, 1506, 1606, 1706 |
| PIEDS CARRE LOG. | 547 P.I.CA |
| PIEDS CARRE BALCON. | 60 P.I.CA |
| TOTAL | 607 P.I.CA |



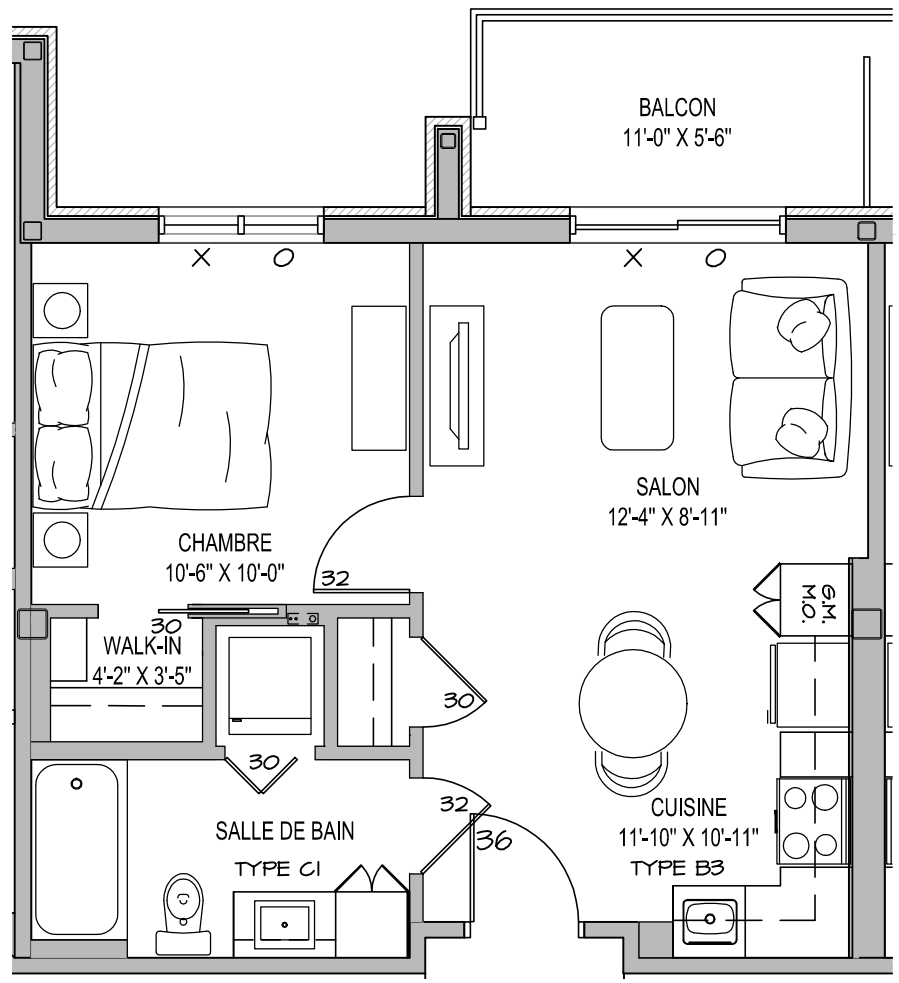
Le constructeur se réserve le droit de procéder aux modifications nécessaires et les dimensions et superficies construites peuvent varier de celles indiquées sur le plan. Les dimensions et les superficies indiquées sur les plans et dans les brochures sont à titre informatif seulement. Les dimensions linéaires indiquées sur les plans sont calculées d'un mur intérieur à un autre mur intérieur et basées sur les calculs architecturaux standards. La seule obligation du constructeur étant de délivrer un logement comportant le nombre de pièces prévues. Les photos des meubles, de l'aménagement et des revêtements sont également à titre indicatif.



PONT-ROUGE
CHÂTEAU
BELLEVUE



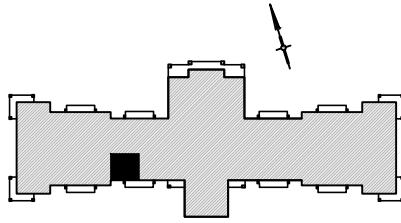
| | |
|---------------------|---|
| DATE DE REVISION: | 23 NOVEMBRE 2016 |
| LOGEMENT TYPE | 1-F INV. (3 1/2) |
| # LOGEMENT | 1108, 1208, 1308, 1408, 1508, 1608, 1708 |
| PIEDS CARRE LOG. | 499 PI.CA |
| PIEDS CARRE BALCON. | 60 PI.CA |
| TOTAL | 559 PI.CA |



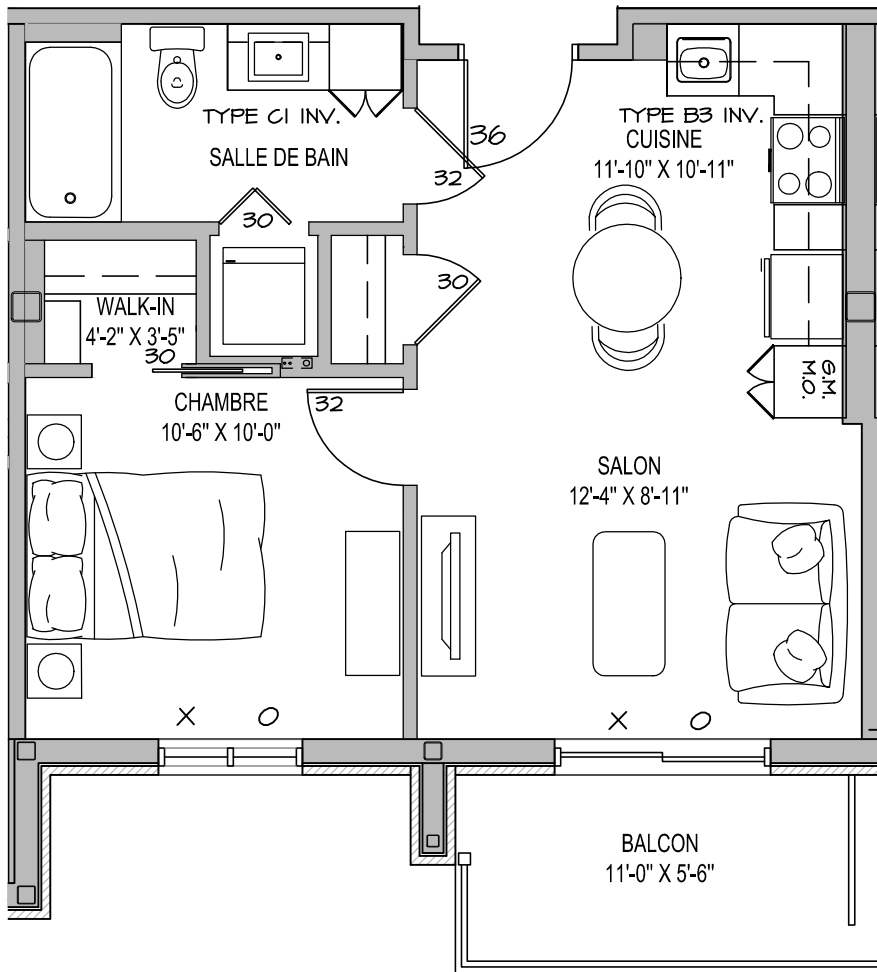
Le constructeur se réserve le droit de procéder aux modifications nécessaires et les dimensions et superficies construites peuvent varier de celles indiquées sur les plans et dans les brochures sont à titre informatif seulement. Les dimensions linéaires indiquées sur les plans sont calculées d'un mur intérieur à un autre mur intérieur et basées sur les calculs architecturaux standards. La seule obligation du constructeur étant de délivrer un logement comportant le nombre de pièces prévues. Les photos des meubles, de l'aménagement et des revêtements sont également à titre indicatif.



PONT-ROUGE
CHÂTEAU
BELLEVUE



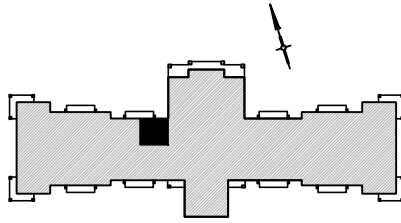
| | |
|---------------------|---|
| DATE DE REVISION: | 23 NOVEMBRE 2016 |
| LOGEMENT TYPE | 1-F (3 1/2) |
| # LOGEMENT | 1007, 1107, 1207, 1307, 1407, 1507, 1607, 1707 |
| PIEDS CARRE LOG. | 496 PI.CA |
| PIEDS CARRE BALCON. | 60 PI.CA |
| TOTAL | 556 PI.CA |



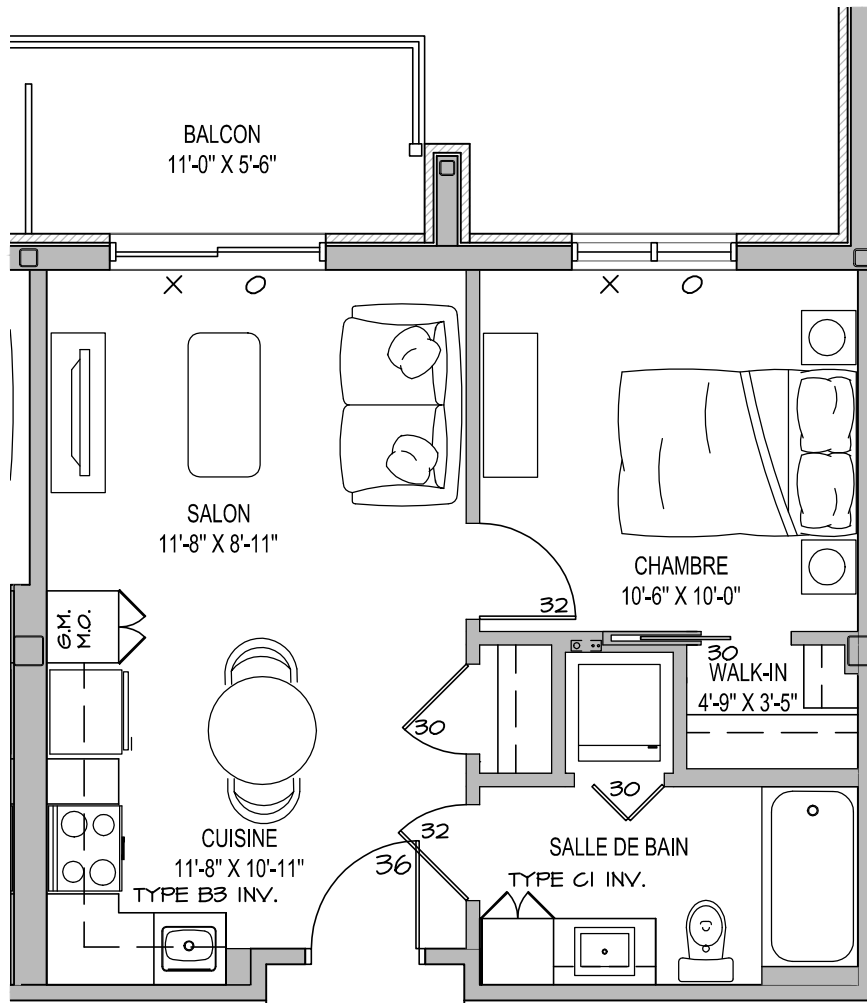
Le constructeur se réserve le droit de procéder aux modifications nécessaires et les dimensions et superficies construites peuvent varier de celles indiquées sur le plan. Les dimensions et les superficies indiquées sur les plans et dans les brochures sont à titre informatif seulement. Les dimensions linéaires indiquées sur les plans sont calculées d'un mur intérieur à un autre mur intérieur et basées sur les calculs architecturaux standards. La seule obligation du constructeur étant de délivrer un logement comportant le nombre de pièces prévues. Les photos des meubles, de l'aménagement et des revêtements sont également à titre indicatif.



PONT-ROUGE
CHÂTEAU
BELLEVUE



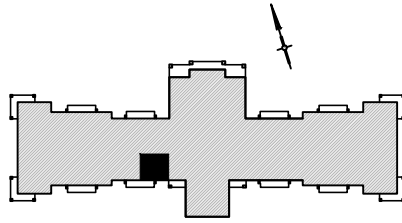
| | |
|---------------------|---|
| DATE DE REVISION: | 23 NOVEMBRE 2016 |
| LOGEMENT TYPE | 1-F2 INV. (3 1/2) |
| # LOGEMENT | 1110, 1210, 1310, 1410, 1510, 1610, 1710 |
| PIEDS CARRE LOG. | 484 PI.CA |
| PIEDS CARRE BALCON. | 60 PI.CA |
| TOTAL | 544 PI.CA |



Le constructeur se réserve le droit de procéder aux modifications nécessaires et les dimensions et superficies construites peuvent varier de celles indiquées sur le plan. Les dimensions et les superficies indiquées sur les plans et dans les brochures sont à titre informatif seulement. Les dimensions linéaires indiquées sur les plans sont calculées d'un mur intérieur à un autre mur intérieur et basées sur les calculs architecturaux standards. La seule obligation du constructeur étant de délivrer un logement comportant le nombre de pièces prévues. Les photos des meubles, de l'aménagement et des revêtements sont également à titre indicatif.



PONT-ROUGE
CHÂTEAU
BELLEVUE



DATE DE REVISION: 23 NOVEMBRE 2016

LOGEMENT TYPE 1-F2 (3 1/2)

LOGEMENT

1009, 1209, 1309, 1409,
1509, 1609, 1709

PIEDS CARRE LOG.

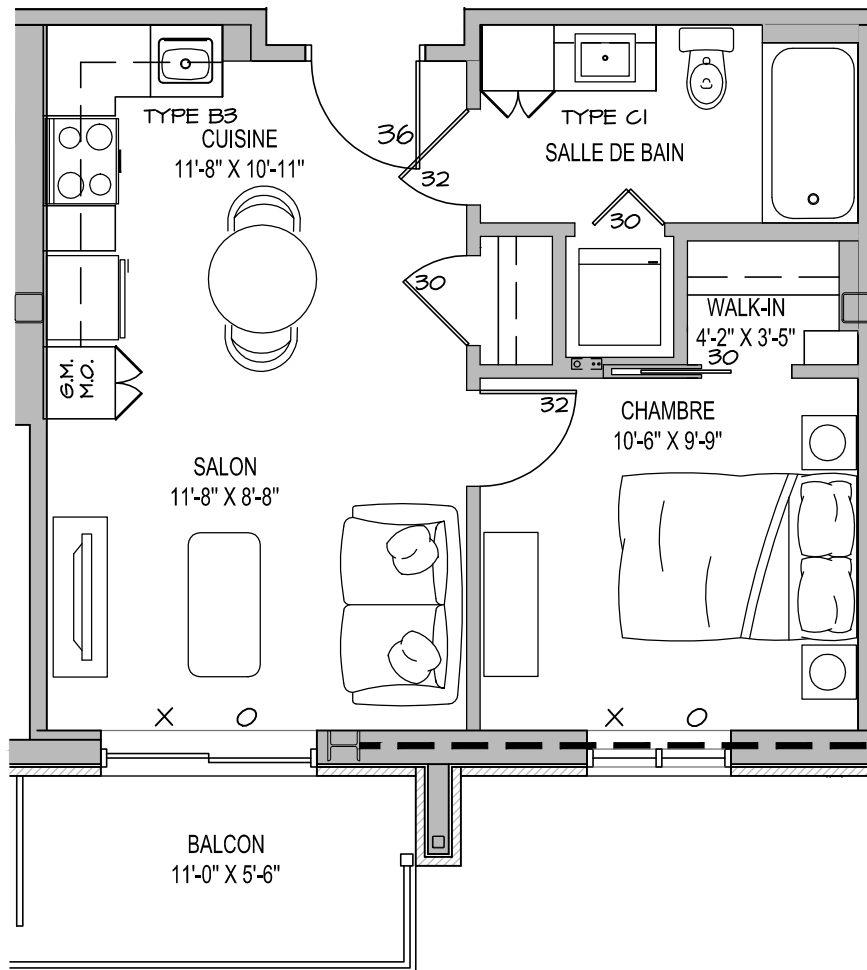
487 PI.CA

PIEDS CARRE BALCON.

60 PI.CA

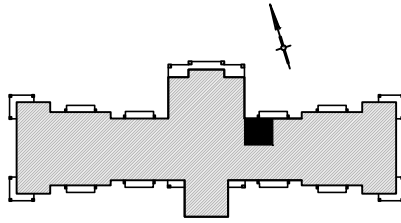
TOTAL

547 PI.CA

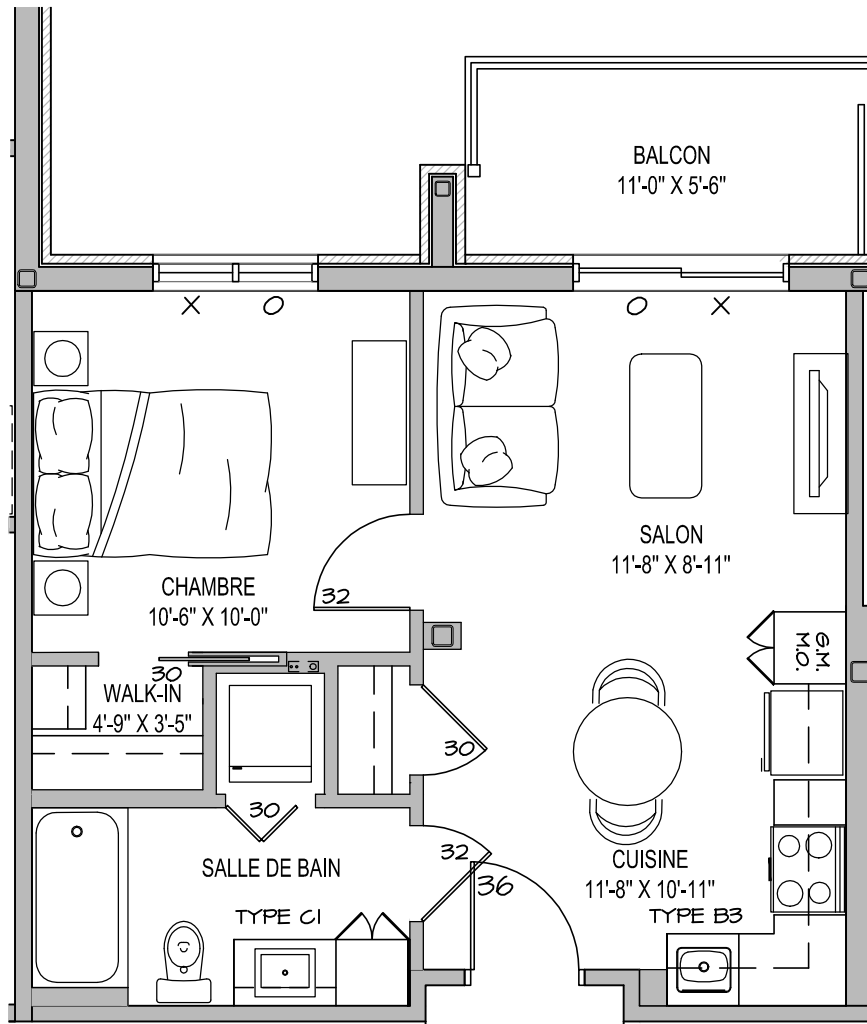




PONT-ROUGE
CHÂTEAU
BELLEVUE



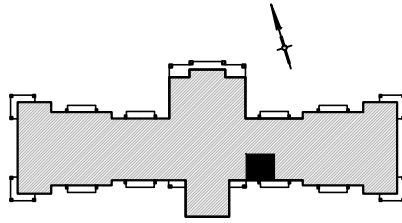
| | |
|---------------------|---------------------------------------|
| DATE DE REVISION: | 23 NOVEMBRE 2016 |
| LOGEMENT TYPE | 1-F3 INV. (3 1/2) |
| # LOGEMENT | 1216, 1316, 1416, 1516, 1616, 1716 |
| PIEDS CARRE LOG. | 484 PI.CA |
| PIEDS CARRE BALCON. | 60 PI.CA |
| TOTAL | 544 PI.CA |



Le constructeur se réserve le droit de procéder aux modifications nécessaires et les dimensions et superficies construites peuvent varier de celles indiquées sur le plan. Les dimensions et les superficies indiquées sur les plans et dans les brochures sont à titre informatif seulement. Les dimensions linéaires indiquées sur les plans sont calculées d'un mur intérieur à un autre mur intérieur et basées sur les calculs architecturaux standards. La seule obligation du constructeur étant de délivrer un logement comportant le nombre de pièces prévues. Les photos des meubles, de l'aménagement et des revêtements sont également à titre indicatif.



PONT-ROUGE
CHÂTEAU
BELLEVUE



DATE DE REVISION: 23 NOVEMBRE 2016

LOGEMENT TYPE 1-F3 (3 1/2)

LOGEMENT

1215, 1315, 1415, 1515, 1615,
1715

PIEDS CARRE LOG.

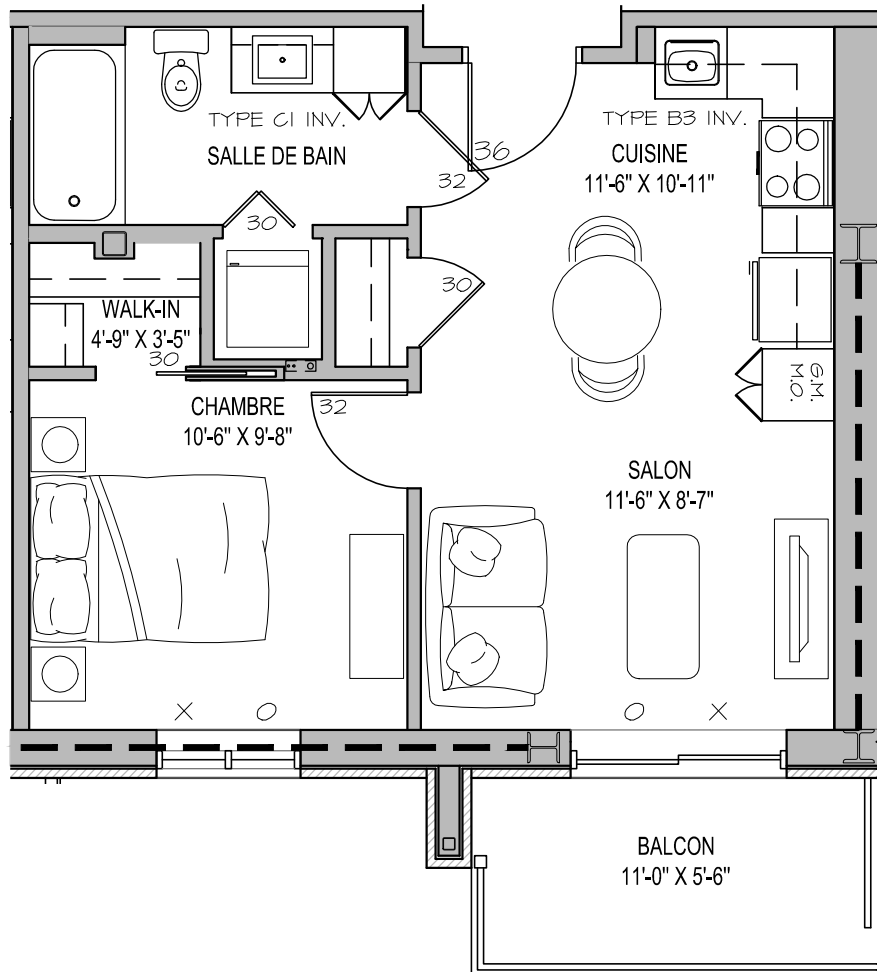
487 PI.CA

PIEDS CARRE BALCON.

60 PI.CA

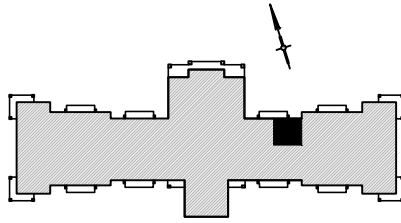
TOTAL

547 PI.CA

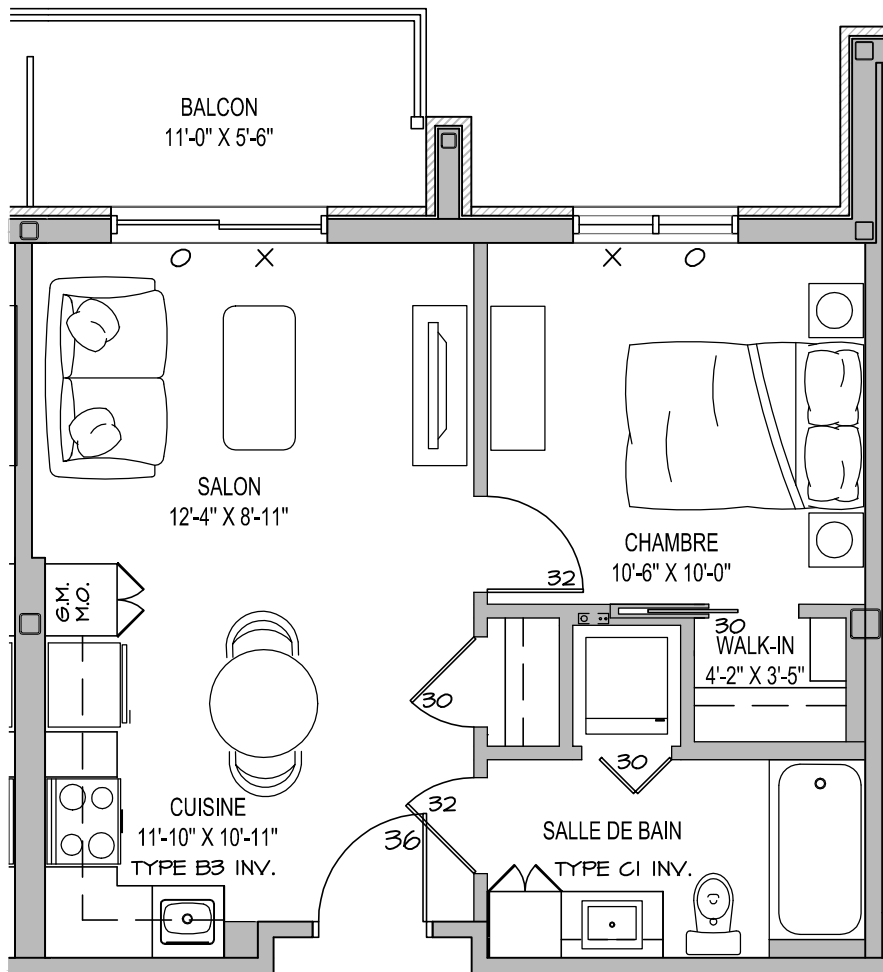




PONT-ROUGE
CHÂTEAU
BELLEVUE



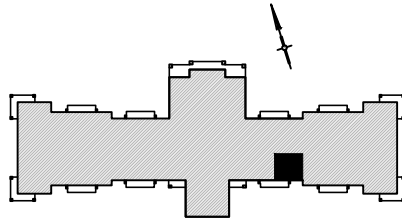
| | |
|---------------------|---|
| DATE DE REVISION: | 23 NOVEMBRE 2016 |
| LOGEMENT TYPE | 1-F4 INV. (3 1/2) |
| # LOGEMENT | 1118, 1218, 1318, 1418, 1518, 1618, 1718 |
| PIEDS CARRE LOG. | 499 PI.CA |
| PIEDS CARRE BALCON. | 60 PI.CA |
| TOTAL | 559 PI.CA |



Le constructeur se réserve le droit de procéder aux modifications nécessaires et les dimensions et superficies construites peuvent varier de celles indiquées sur le plan. Les dimensions et les superficies indiquées sur les plans et dans les brochures sont à titre informatif seulement. Les dimensions linéaires indiquées sur les plans sont calculées d'un mur intérieur à un autre mur intérieur et basées sur les calculs architecturaux standards. La seule obligation du constructeur étant de délivrer un logement comportant le nombre de pièces prévues. Les photos des meubles, de l'aménagement et des revêtements sont également à titre indicatif.



PONT-ROUGE
CHÂTEAU
BELLEVUE



DATE DE REVISION: 23 NOVEMBRE 2016

LOGEMENT TYPE 1-F4 (3 1/2)

LOGEMENT

1117, 1217, 1317, 1417,
1517, 1617, 1717

PIEDS CARRE LOG.

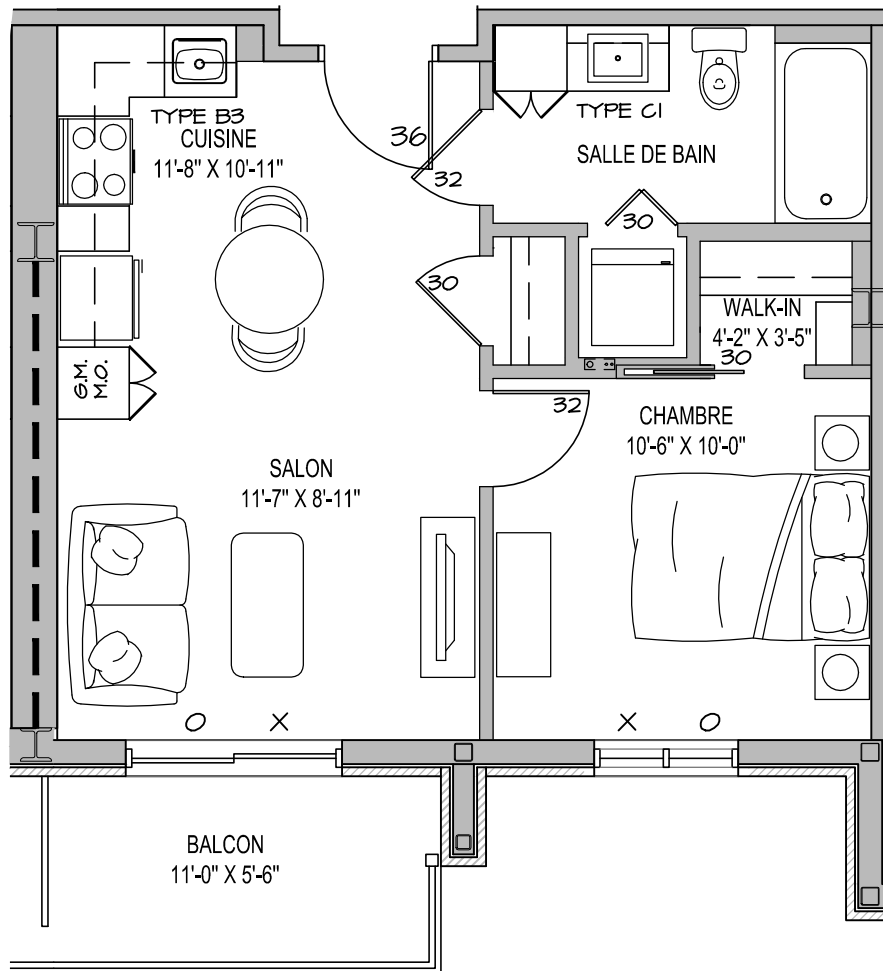
496 PI.CA

PIEDS CARRE BALCON.

60 PI.CA

TOTAL

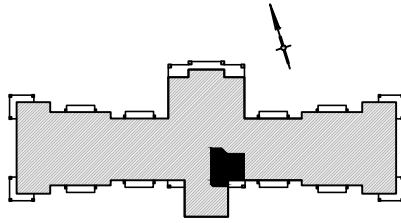
556 PI.CA



Le constructeur se réserve le droit de procéder aux modifications nécessaires et les dimensions et superficies construites peuvent varier de celles indiquées sur le plan. Les dimensions et les superficies indiquées sur les plans et dans les brochures sont à titre informatif seulement. Les dimensions linéaires indiquées sur les plans sont calculées d'un mur intérieur à un autre mur intérieur et basées sur les calculs architecturaux standards. La seule obligation du constructeur étant de délivrer un logement comportant le nombre de pièces prévues. Les photos des meubles, de l'aménagement et des revêtements sont également à titre indicatif.



PONT-ROUGE
CHÂTEAU
BELLEVUE



DATE DE REVISION: 23 NOVEMBRE 2016

LOGEMENT TYPE 1-G INV. (3 1/2)

LOGEMENT

1213, 1313, 1413,
1513, 1613, 1713

PIEDS CARRE LOG.

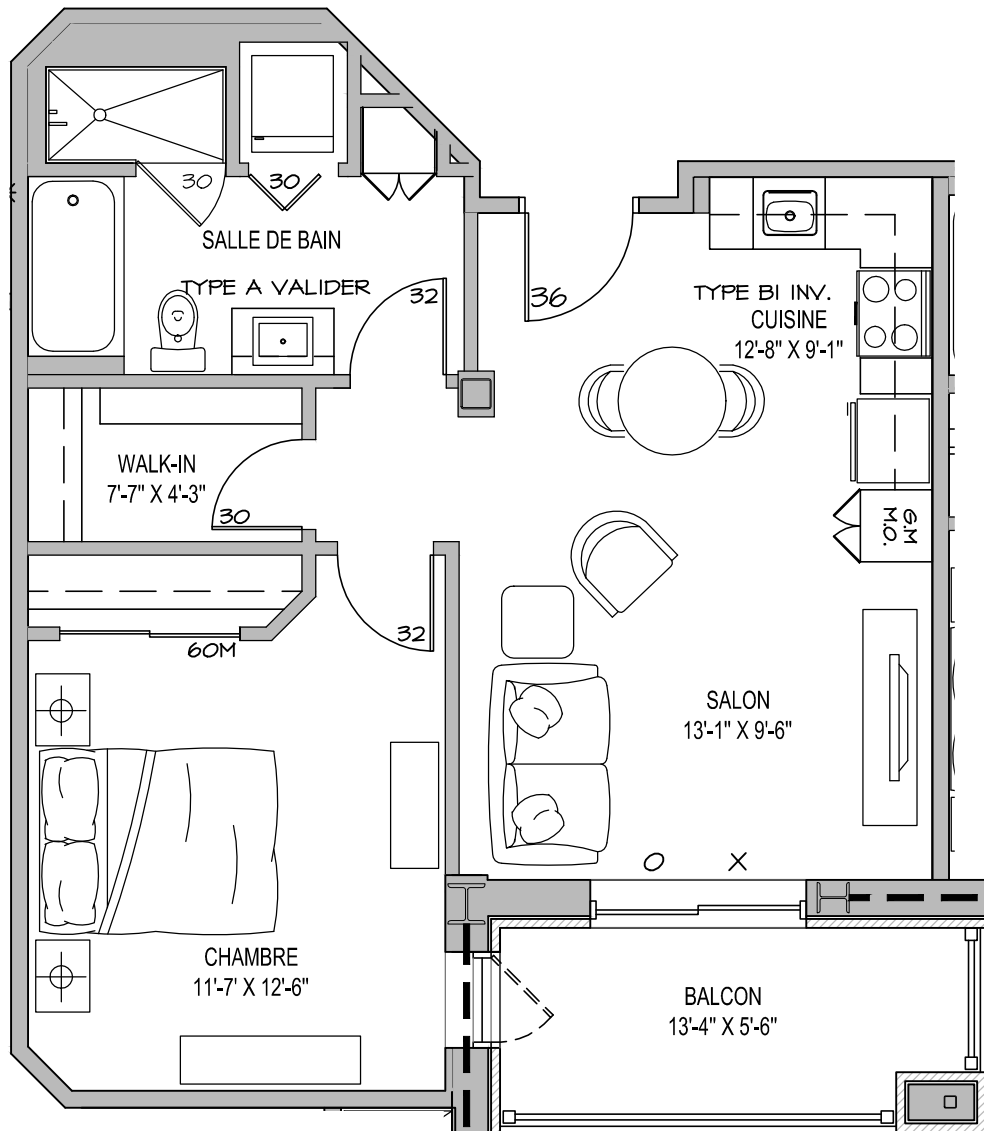
646 PI.CA

PIEDS CARRE BALCON.

74 PI.CA

TOTAL

720 PI.CA





PONT-ROUGE
CHÂTEAU
BELLEVUE

DATE DE REVISION: 23 NOVEMBRE 2016

LOGEMENT TYPE 1-H INV. (4 1/2)

LOGEMENT

1214, 1314, 1414, 1514,
1614, 1714

PIEDS CARRE LOG.

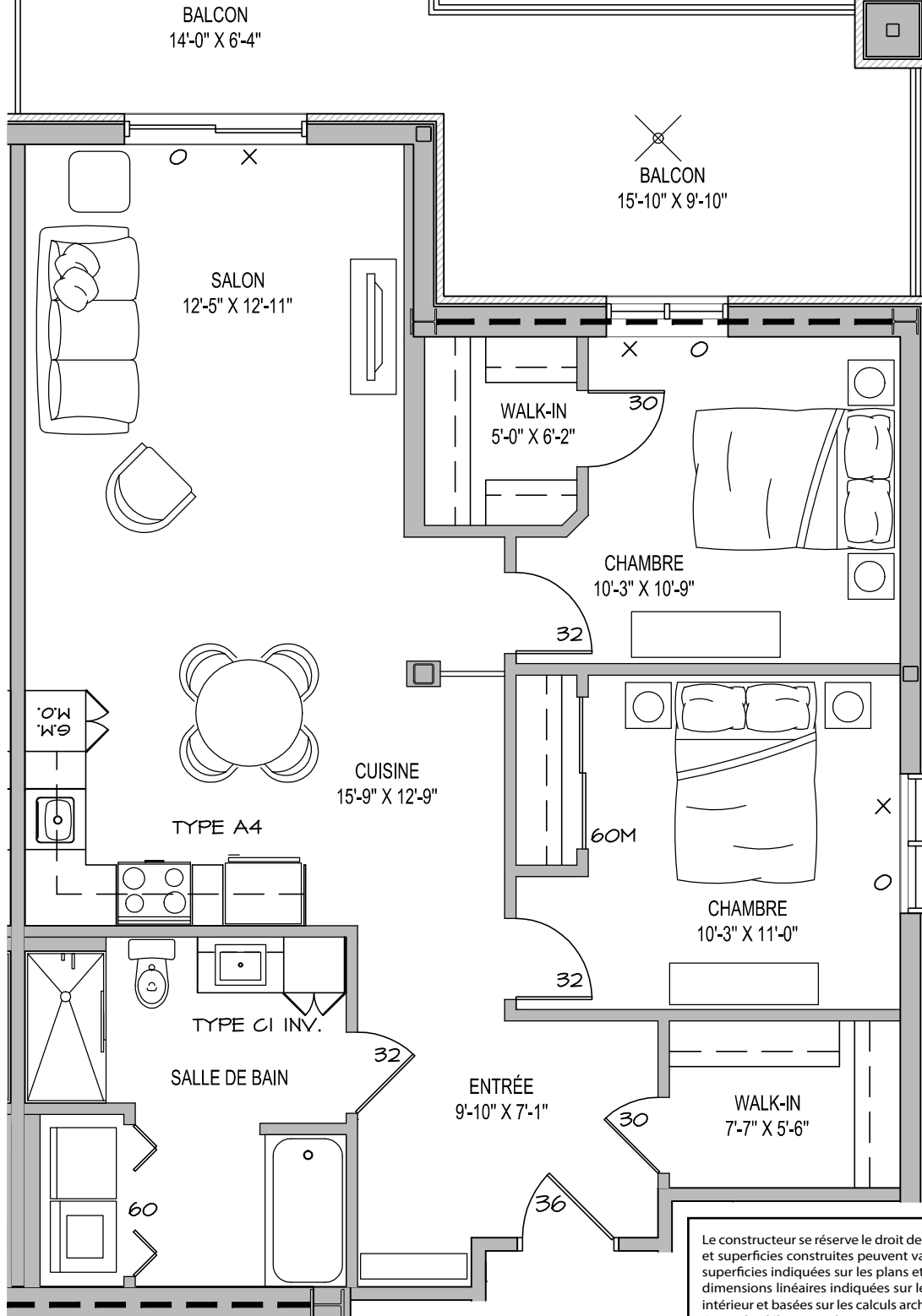
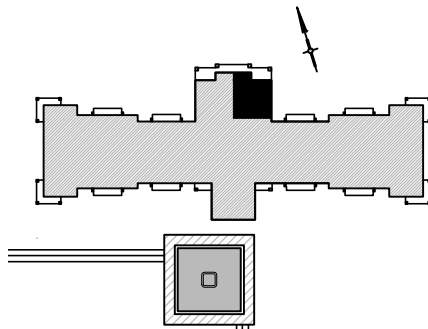
1034 PI.CA

PIEDS CARRE BALCON.

244 PI.CA

TOTAL

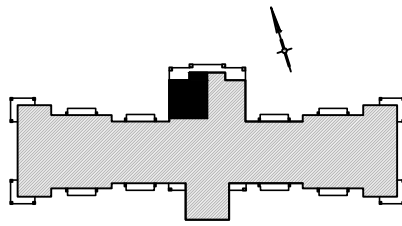
1278 PI.CA



Le constructeur se réserve le droit de procéder aux modifications nécessaires et les dimensions et superficies construites peuvent varier de celles indiquées sur le plan. Les dimensions et les superficies indiquées sur les plans et dans les brochures sont à titre informatif seulement. Les dimensions linéaires indiquées sur les plans sont calculées d'un mur intérieur à un autre mur intérieur et basées sur les calculs architecturaux standards. La seule obligation du constructeur étant de délivrer un logement comportant le nombre de pièces prévues. Les photos des meubles, de l'aménagement et des revêtements sont également à titre indicatif.



PONT-ROUGE
CHÂTEAU
BELLEVUE



DATE DE REVISION: 23 NOVEMBRE 2016

LOGEMENT TYPE 1-H (4 1/2)

LOGEMENT

1212, 1312, 1412, 1512,
1612, 1712

PIEDS CARRE LOG.

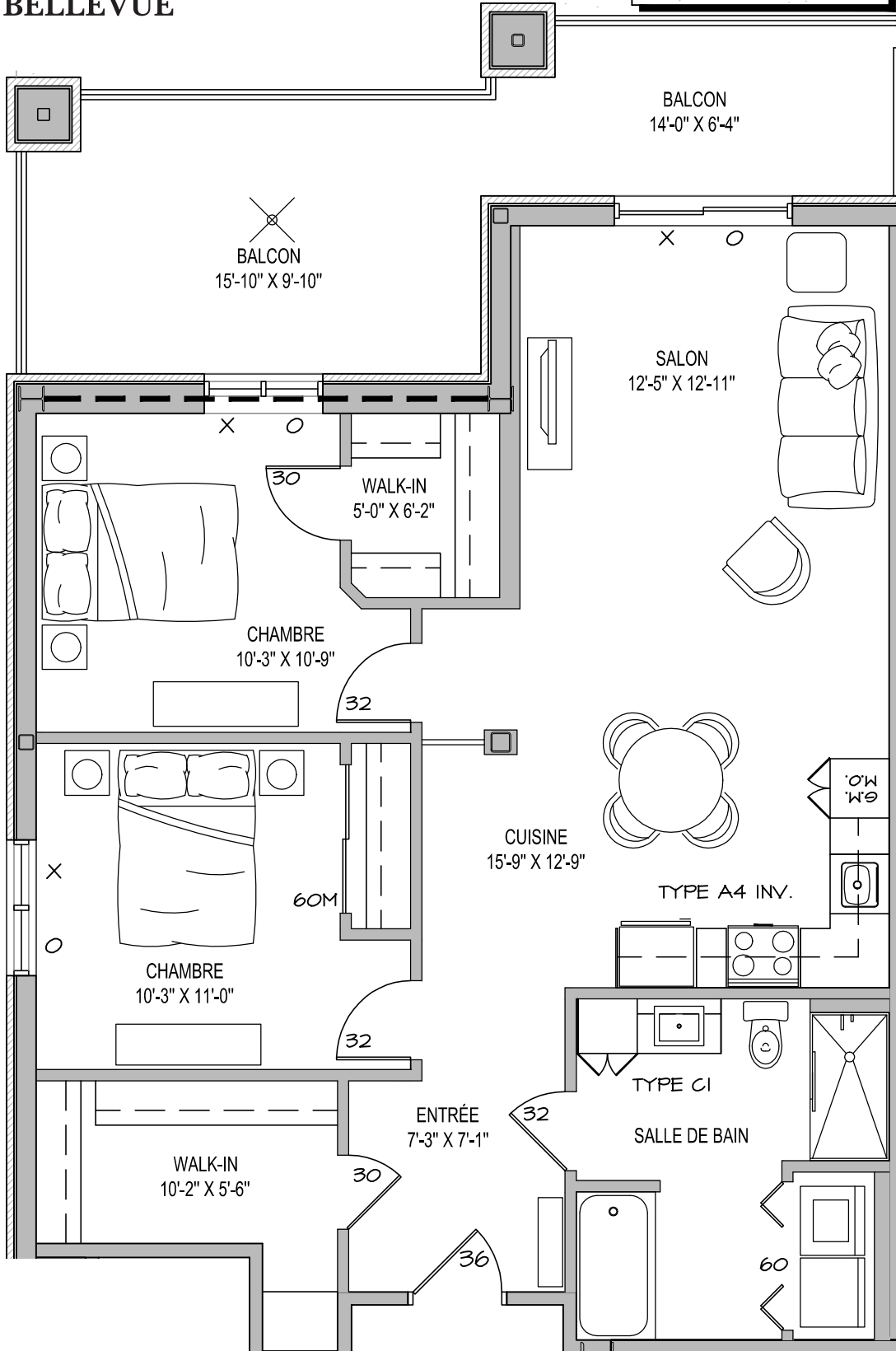
1034 PI.CA

PIEDS CARRE BALCON.

244 PI.CA

TOTAL

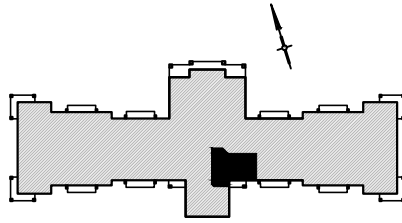
1278 PI.CA



Le constructeur se réserve le droit de procéder aux modifications nécessaires et les dimensions et superficies construites peuvent varier de celles indiquées sur le plan. Les dimensions et les superficies indiquées sur les plans et dans les brochures sont à titre informatif seulement. Les dimensions linéaires indiquées sur les plans sont calculées d'un mur intérieur à un autre mur intérieur et basées sur les calculs architecturaux standards. La seule obligation du constructeur étant de délivrer un logement comportant le nombre de pièces prévues. Les photos des meubles, de l'aménagement et des revêtements sont également à titre indicatif.



PONT-ROUGE
CHÂTEAU
BELLEVUE



DATE DE REVISION: 23 NOVEMBRE 2016

LOGEMENT TYPE 1-J (4 1/2)

LOGEMENT

1013

PIEDS CARRE LOG.

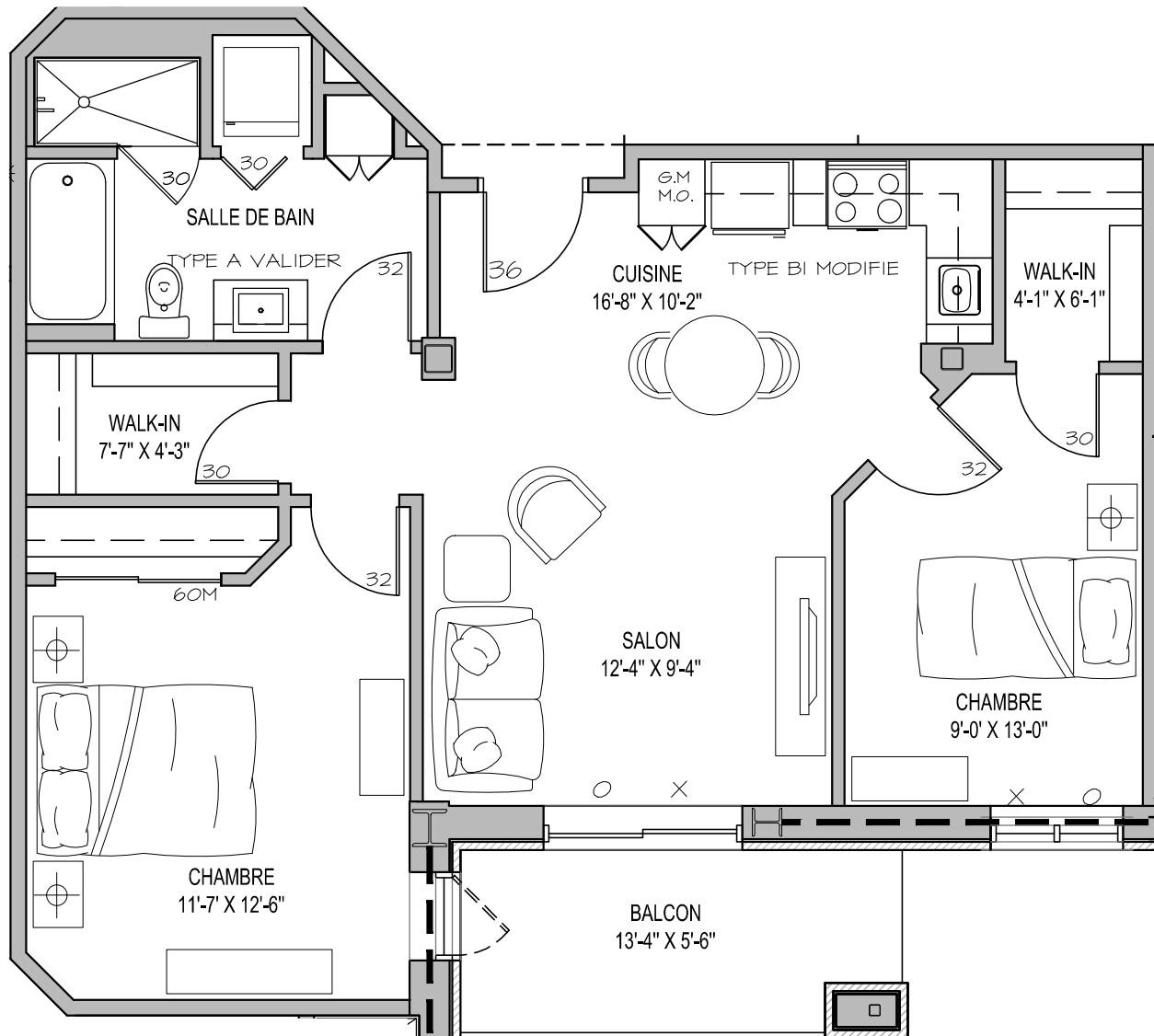
826 PI.CA

PIEDS CARRE BALCON.

74 PI.CA

TOTAL

900 PI.CA



Le constructeur se réserve le droit de procéder aux modifications nécessaires et les dimensions et superficies construites peuvent varier de celles indiquées sur le plan. Les dimensions et les superficies indiquées sur les plans et dans les brochures sont à titre informatif seulement. Les dimensions linéaires indiquées sur les plans sont calculées d'un mur intérieur à un autre mur intérieur et basées sur les calculs architecturaux standards. La seule obligation du constructeur étant de délivrer un logement comportant le nombre de pièces prévues. Les photos des meubles, de l'aménagement et des revêtements sont également à titre indicatif.